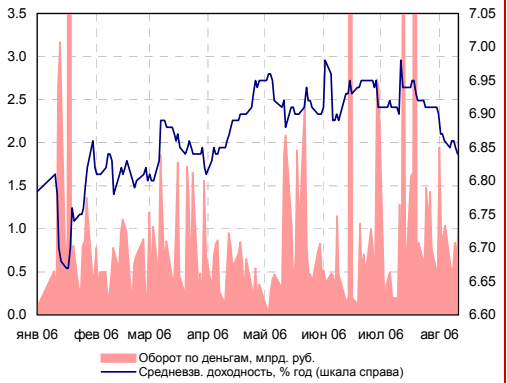
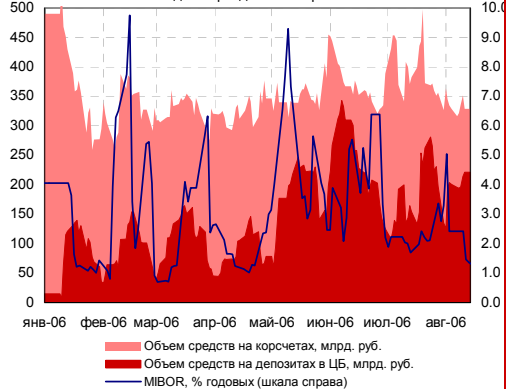


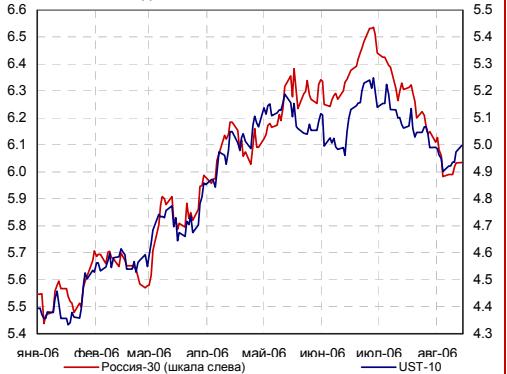
Индикаторы рынка ГКО-ОФЗ



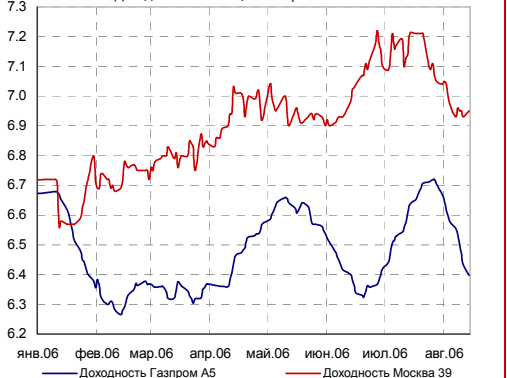
Индикаторы денежного рынка



Доходности России-30 и UST-10



Доходности облигаций Газпрома и Москвы



ИНДИКАТОРЫ ДОЛГОВОГО РЫНКА

Индексы	Значение	Изм-е	Выпуск	Покупка	Продажа	Изм-е	УТМ, %	
НЕФТЬ (URALS)	68.33	-1.61	ОФЗ 25057	103.76	104.20	0.00	6.23	
ЗОЛОТО	628.8	-3.4	ОФЗ 25058	100.85	100.90	0.07	5.87	
EUR/USD	1.2733	-0.0002	ОФЗ 46020	101.40	101.70	0.00	6.89	
RUB/USD	26.83	0.0111	МГор44-об	109.25	109.34	-0.05	6.94	
FF Fut. янв.07	94.59	-0.03	Мос.обл.6в	107.46	107.58	-0.17	7.22	
FF Fut. prob. янв.07	64.0%	12.0%	Мос.обл.5в	107.45	107.65	-0.38	7.08	
EMBI+	383.94	-0.05	НижгорОбл2	104.00	104.25	0.30	7.18	
EMBI+ СПРЕД	180	-3	РЖД-07обл	102.00	102.45	-0.15	7.22	
EMBI+ RUSSIA	427.9	-0.15	НГК ИТЕРА	101.20	101.40	0.00	8.85	
EMBI+ RUSSIA СПРЕД	100	-2	Евросеть-2	99.50	99.80	0.10	10.66	
MIBOR, %	1.24	-0.26	ТехИнвст-1	99.55	99.90	0.00	10.23	
ОСТАТКИ НА К/С В ЦБ, млрд. руб.	438.8	110	ГлМосСтр-2	100.90	101.09	0.15	10.81	
MICEX RSVI	101.10	0.03%	ЮТК-03 об.	101.72	101.90	0.00	9.26	
MICEX ОБЪЕМЫ, МЛН. РУБ.	БИРЖА	РПС	РЕПО	UST 10	98.98	99.05	-0.20	5.01
КОРПОРАТИВНЫЕ	898.97	4487.14	5247.82	РОССИЯ 30	109.44	109.69	0.00	6.03
МУНИЦИПАЛЬНЫЕ	214.29	4906.10	1466.10	Газпром 34	121.39	121.72	-0.43	6.88
ГОСУДАРСТВЕННЫЕ	4235.23			БМ-09	103.25	103.54	-0.07	6.82

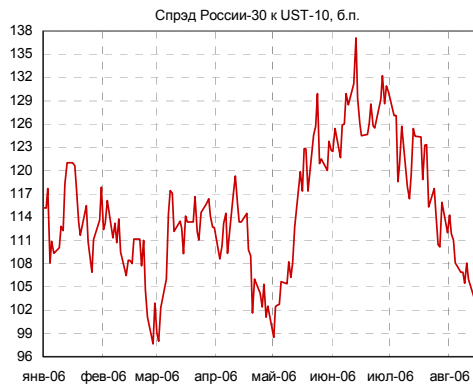
ВНУТРЕННИЙ ДОЛГОВОЙ РЫНОК

► **Вчера** на внутреннем долговом рынке наблюдалась разнонаправленная динамика в движении котировок с преобладанием повышательной тенденции. Суммарный объем торгов по негосударственным бумагам по итогам дня составил 10,5 млрд. руб., весьма высокий показатель для начала недели. Однако столь существенные обороты также как и в пятницу, были достигнуты за счет очень крупных точечных сделок (в частности по 4-му выпуску Московской области). В корпоративном секторе достаточно активно торговался 5-й выпуск РЖД с погашением в январе 2009 года, прибавивший 0,05%, доходность по цене закрытия составила 6,97% годовых (-2 б.п.)

► По нашим оценкам капитализация корпоративного сектора выросла на 0,02%, муниципального сектора — снизилась на 0,03%. Снижение капитализации сектора госбумаг составило 0,01%.

► Сегодня состоится выплата авансовых выплат НДС и страховых взносов, что может спровоцировать рост ставок на МБК. В то же время суммарный объем остатков на корсчетах и депозитных счетах коммерческих банков сейчас находится на очень высоком уровне. Сегодня с утра этот показатель достиг 733,1 млрд. руб., что является максимальным значением за полгода.

► В целом наш взгляд на рынок остается умеренно-позитивным. Основным фактором поддержки выступают ожидания укрепления рубля и крайне высокая рублевая ликвидность, которая позволит рынку спокойно «переварить» внушительный объем первичных размещений, которые пройдут на этой неделе (корпоративные выпуски на 10 млрд. руб. и ОФЗ АД на 10 млрд. руб.). Потенциальную опасность представляет собой публикация ключевых инфляционных показателей в США, которые могут повлиять на оценку вероятности повышения учетной ставки ФРС и привести к росту волатильности на внешнем рынке.



Корпоративный сегмент

Лидеры оборотов

	Обороты, млн. руб. (Биржа + РПС)	Изменение стоимости, %	
АВТОВАЗоб3	857.29	0.21	↑
РЖД-05обл	351.01	0.05	↑
СибТлк-7об	250.92	0.00	↑
РосселхБ 2	243.89	-0.05	↓
КОПЕЙКА 01	238.21	0.15	↑
ДальСвз2об	206.77	0.10	↑
РусСтанд-5	200.12	0.00	↑
СибТлк-5об	190.93	0.00	↑
ВТБ - 5 об	180.40	0.00	↑
ДальСвз3об	139.93	0.07	↑

Лидеры роста/падения

Рост, %		Падение, %
1.80	СЗТелекЗоб	
1.09	НижЛенинв2	
0.50	СТИНфин-01	
0.40	ВБД ПП 2об	
0.40	Вагонмаш 1	
	Кедр-01	-2.30
	НОМОС 7в	-0.75
	МоторФин-1	-0.70
	Башкирэн2в	-0.62
	РусТекстил	-0.59

► **Первичный рынок.** На этой неделе внимание инвесторов будет обращено на весьма насыщенный, особенно для августа, календарь первичных размещений. В среду состоится аукцион по размещению дополнительного выпуска ОФЗ АД 46017 на сумму 10 млрд. руб. Аукционы по размещению 3-х корпоративных выпусков, САН Интербрю Финанс-02, Никосхим-Инвест-02 и 3-го выпуска Самарской области суммарным объемом 10 млрд. руб. намечены на 17 августа.

► На наш взгляд, самым интересным с точки зрения перспектив снижения кредитного спреда станет размещение выпуска Никосхим-Инвест-02, где организаторы выпуска ориентируют рынок на 12,35-12,65% к годовой оферте. Два других аукциона – по размещению 5-летних облигаций Самарской области (прогноз организаторов 7,53-7,63% годовых) и 3-х летнего выпуска САН-Интербрю Финанс (прогноз организаторов 8,0-8,3%) представляют интерес скорее для спекулянтов, нерезидентов и безудержных оптимистов, ставящих на дальнейший рост внутреннего рынка долга. Остается надеяться, что участие нерезидентов в размещении, в особенности свежего регионального выпуска, не скажется на будущей ликвидности облигаций.

ВНЕШНИЕ ДОЛГОВЫЕ РЫНКИ

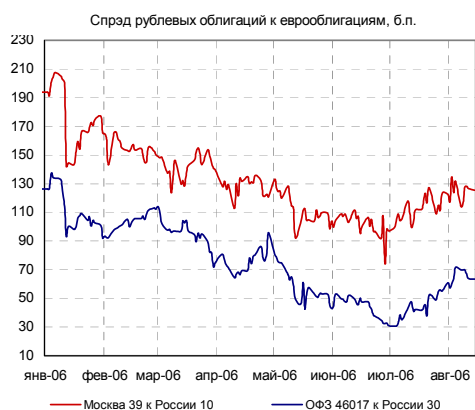
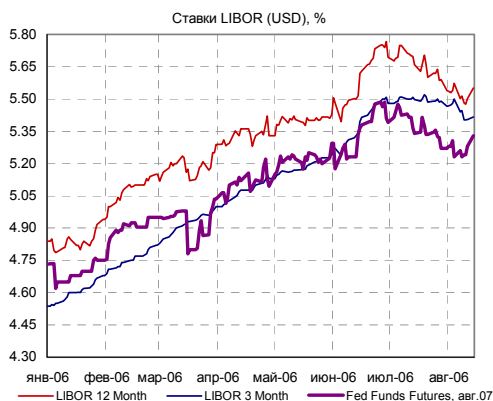
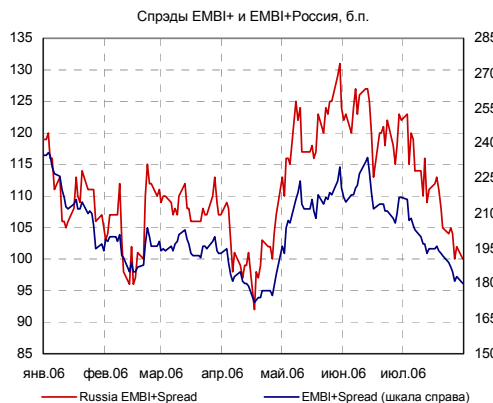
► **Us-treasuries.** На внешнем долговом рынке установилось относительное равновесие. Перемирие в Ливане привело к ослаблению спроса на us-treasuries как на защитные бумаги и вызвало небольшое снижение котировок. Впервые более чем за 2 недели доходности 10-летних us-treasuries достигли уровня 5% годовых.

С утра кривая доходностей выглядит следующим образом. 2-летние облигации торгуются на уровне 5,02% годовых (+2 б.п.), 5-летние – на уровне 4,95% (+2 б.п.) Доходности 10-летних us-treasuries составляют 5% годовых (+1 б.п.), 30-летних – 5,12% годовых (+1 б.п.)

► Сегодня будет опубликован первый из ключевых инфляционных показателей за июль, индекс цен производителей. Согласно консенсус-прогнозу экономистов, опрошенных REUTERS, в июле PPI может вырасти на 0,4% после роста на 0,5% в июне. Июльские темпы роста PPI Core, как ожидается, могут совпасть с июньскими 0,2%. Если фактические значения окажутся выше прогнозных, us-treasuries могут продолжить снижение, начавшееся в пятницу. Если же данные совпадут с прогнозами, не исключено, что рынок отнесется к этому достаточно равнодушно, даже несмотря на то, что годовой CPI Core в это случае составит 2,7%, что значительно выше «комфортной зоны». Помимо этого сегодня выходят данные по совокупному притоку капитала в США по итогам июня, а также статистика по строительному рынку, одному из секторов экономики, вызывающих основное беспокойство ФРС.

► **Emerging markets.** Индекс еврооблигаций развивающихся стран EMBI+ упал на 0,05%, а его спрэд сузился на 2 б.п. и составил 180 б.п. Индекс еврооблигаций EMBI+ Россия и его спрэд потеряли 0,15% и 1 б.п. до 101 б.п. соответственно. Индикативные еврооблигации «Бразилия-40» вчера упали на 0,188%, и к моменту закрытия уровень котировки составил 129,250 (по bid) процентов от номинала. На данный момент облигации торгуются на уровне 129,125/129,375 процентов от номинала со спрэдом к UST-30 в 152 б.п. Еврооблигации «Россия-30» торгуются на уровне 109,438/109,563 процентов от номинала со спрэдом к UST-10 в 104 б.п.

НОВОСТИ ЭМИТЕНТОВ ДОЛГОВОГО РЫНКА



► **ЦентрТелеком** планирует 5 сентября начать размещение 5-го выпуска облигаций объемом 3,0 млрд. руб. Срок обращения облигаций – 5 лет. Планируется, что владельцам облигаций будет предоставлено право досрочно продать облигации через 2 года с даты начала обращения. Организатором выпуска выступает Банк Москвы.

► **ЦентрТелеком** растет опережающими темпами относительно среднеотраслевого уровня, однако сделанные в прошлом капиталовложения в настоящее время отражаются относительно высокой долговой нагрузкой. Вместе с тем, перспективы развития компании, обеспечивающей потребности центрального региона, внушают оптимизм. Согласно опубликованной недавно отчетности компании по МСФО по итогам 205 года выручка компании увеличилась по сравнению с 2004 годом на 12% и составила \$1014 млн., показатель EBITDA возрос на 40% до \$252 млн. в то время как среднеотраслевой показатель роста EBITDA составил 27%.

Операционная рентабельность улучшилась с 3,5% до 7,9%, рентабельность по EBITDA увеличилась с 20% до 25%. По итогам 2005 года чистый убыток компании составил \$23 млн., в то время как в 2004г убыток составлял \$32 млн. Совокупный долг компании на конец 2005 года составлял \$752 млн. (53%) от совокупных активов. В структуре долга преобладали краткосрочные займы (68% от совокупного долга). Отношение совокупного долга к EBITDA составило 2,99 раза. Отношение EBITDA/процентные платежи составило 2,73. Денежный поток от операционной деятельности за 2005 года составил \$148,7 млн.

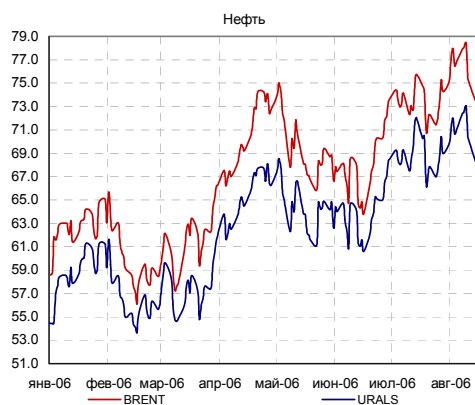
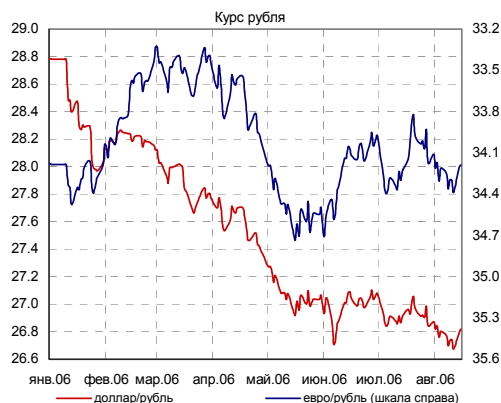
ЭКОНОМИКА И ПОЛИТИКА

► **Внешний долг/Парижский клуб.** Вчера агентство Bloomberg со ссылкой на отчет Минфина ФРГ передало, что крупнейший кредитор России в рамках клуба заключил соглашение о досрочном погашении долга. Объем средств, которые России предстоит погасить Германии согласно соглашению составит 8,14 млрд. евро. С урегулирования задолженности России перед Германией начнется процесс выплаты оставшегося долга перед Парижским клубом. Ранее представители Минфина не раз заявляли, что полностью расплатиться РФ намерена до 21 августа.

► **Внешний долг.** По данным Банка России, за I квартал 2006 года внешний долг РФ перед нерезидентами увеличился на \$16,3 млрд., составив на 1 апреля 274,7 млрд. долл. Увеличение задолженности было связано с притоком иностранного капитала в частный сектор. Государственные внешние обязательства сократились за этот же период на \$1,6 млрд.

► Суммарное увеличение иностранных долговых обязательств банков и нефинансовых организаций за I квартал составило \$12,3 млрд., 75,6% роста внешнего долга всей экономики. Среди всех секторов экономики наибольший прирост внешнего долга отмечен именно в банковском секторе. Обязательства российских банков перед нерезидентами возросли на \$7,2 млрд. и достигли к 1 апреля 2006 года \$57,4 млрд. Основной формой привлечения капитала являются кредиты, задолженность по которым увеличилась на \$5,3 млрд. - до \$39,9 млрд.

Структура нового российского долга сложилась следующим образом: кредиты международных финансовых организаций составили \$5,5 млрд., 15,8% суммарного объема долга, ценные бумаги, номинированные в иностранной валюте - \$25,8 млрд. (74,9%), межправительственные займы - \$2,9 млрд. (8,4%), на прочие обязательства, включая ГКО-ОФЗ приходится всего 0,9% суммарного долга - \$0,3 млрд.



КАЛЕНДАРЬ СОБЫТИЙ НА ДОЛГОВОМ РЫНКЕ

СЕГОДНЯ	Авансовая уплата ЕСН, страховых взносов
31 авг 06	Очередное заседание ЕЦБ. Рассмотрение вопроса об изменении учетной ставки.
сен. 2006	Премьер Японии Дзюньитиро Коидзуми уйдет в отставку
4 сен 06	Выходной день в США (День Труда).
6 сен 06	Очередное заседание Банка Англии. Рассмотрение вопроса об изменении учетной ставки.
7 сен 06	

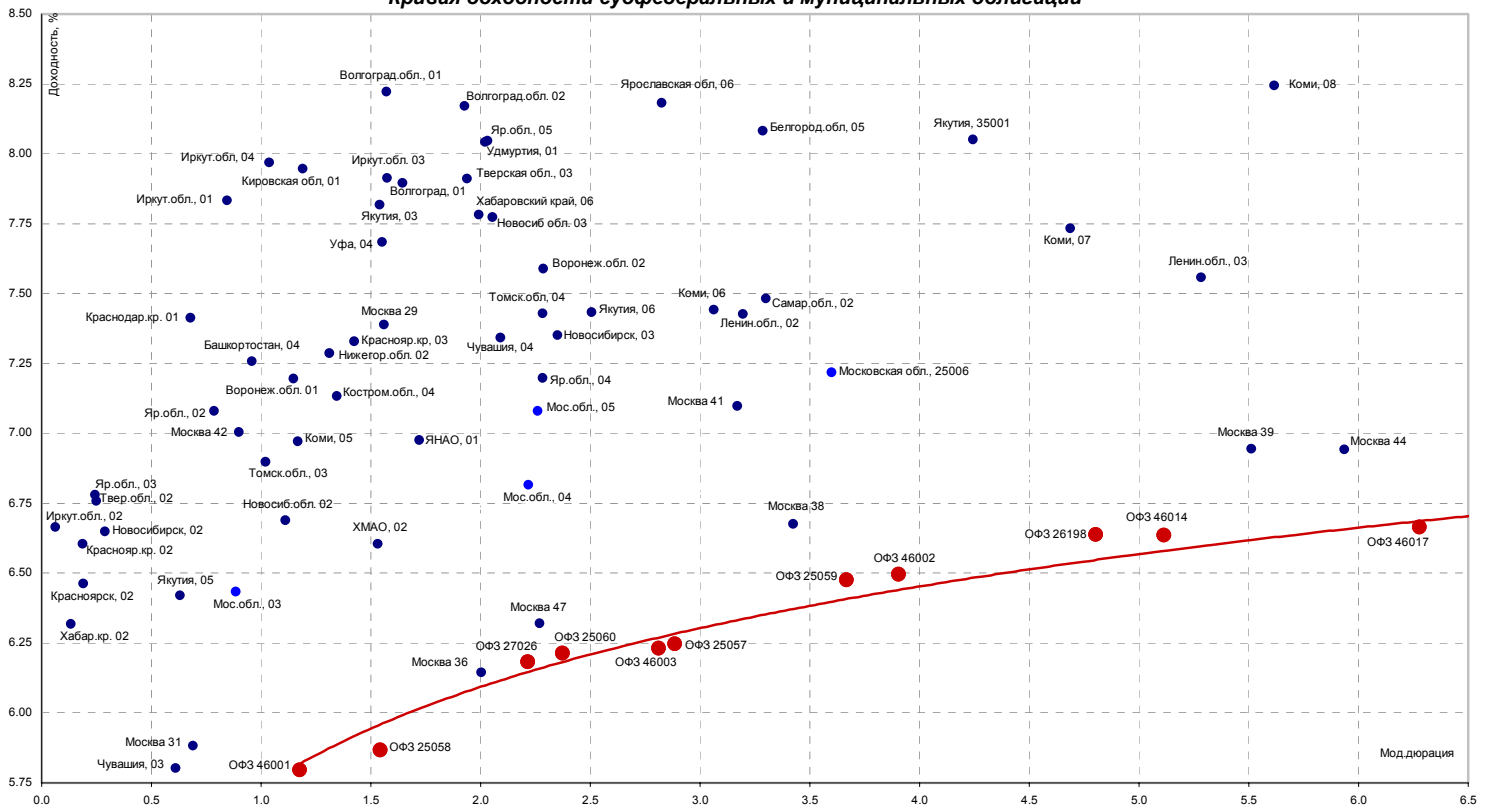
КАЛЕНДАРЬ ПЕРВИЧНОГО РЫНКА

Дата	Эмитент, серия выпуска	Объем, млн.	Срок обращения
СЕГОДНЯ			
17 авг 06	САН Интербрю Финанс, 02	4000	3 года
17 авг 06	Никосхим-Инвест, 02	1500	3 года/ год
17 авг 06	Самарская область, 025003	4500	5 лет
5 сен 06	ЦентрТелеком, 05	3000	5 лет/ 2 года

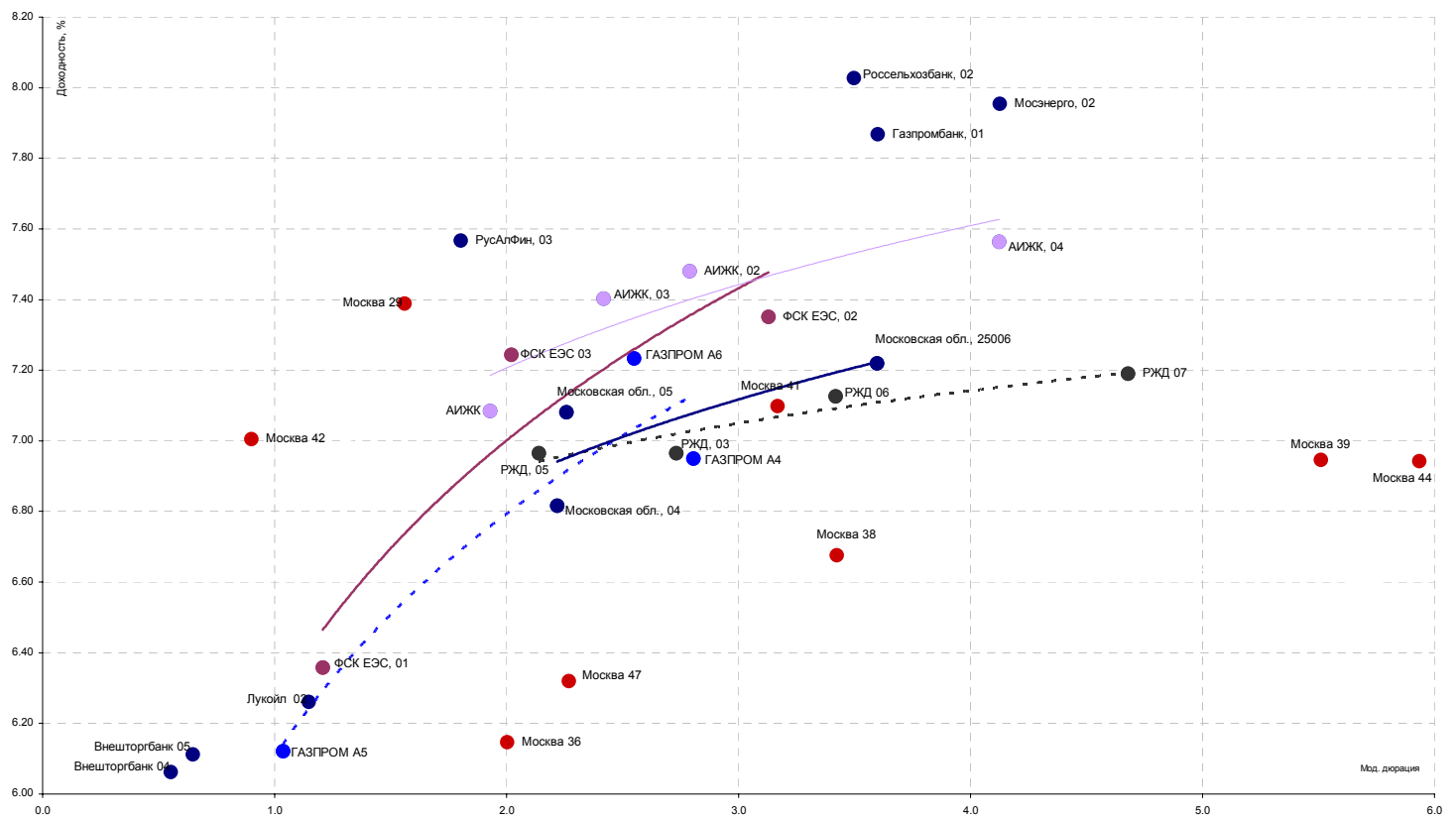
СТАТИСТИКА США

Дата	Показатель	Посл. период	Ожидаемое значение	Прошрое значение	Фактическое значение
28 июл 06	Прогнозная оценка ВВП (GDP-advance)	2 кв.06	3.00%	5.60%	2.50%
28 июл 06	Индекс стоимости рабочей силы (Employment Cost Index)	июл.06	0.80%	0.60%	0.90%
1 авг 06	Индекс потребительских расходов (PCE core)	июл.06	0.20%	0.20%	0.20%
1 авг 06	Индекс Деловой активности (Manufacturing ISM)	июл.06	53.9	53.8	54.8
3 авг 06	Индекс Деловой активности в сфере услуг (ISM non-manufacturing)	июл.06	57.00	57.00	54.5
4 авг 06	Статистика рынка труда - Число новых рабочих мест (Non-farm payrolls)	июл.06	142 000	124 000	113 000
4 авг 06	Статистика рынка труда - Уровень безработицы (Unemployment)	июл.06	4.60%	4.60%	4.80%
8 авг 06	Стоимость рабочей силы (Unit Labor Costs)	2 кв.06	3.50%	2.50%	4.20%
8 авг 06	Производительность рабочей силы	2 кв.06	0.90%	4.30%	1.10%
10 авг 06	Торговый баланс (сальдо, млрд. долл.)	июл.06	-64.40	-64.97	-64.80
11 авг 06	Импортные цены	июл.06	0.80%	0.00%	0.90%
11 авг 06	Экспортные цены	июл.06	0.30%	0.70%	0.40%
11 авг 06	Розничные продажи (Retail sales), m-t-m	июл.06	0.80%	-0.40%	1.40%
11 авг 06	Retail sales, исключая автомобили, m-t-m	июл.06	0.50%	0.10%	1.00%
СЕГОДНЯ	Счет движения капитала (Capital Net Flow), млрд. долл.	июл.06	70.3	69.6	
СЕГОДНЯ	Инфляция в промышленном секторе (PPI)	июл.06	0.40%	0.50%	
СЕГОДНЯ	Инфляция - Core PPI (очищенная от влияния цен на продовольствие и энергетику)	июл.06	0.20%	0.20%	
16 авг 06	Инфляция - Индекс потребительских цен (CPI)	июл.06	0.40%	0.20%	
16 авг 06	Инфляция, без учета цен на энергоносители и продовольствие (core CPI)	июл.06	0.30%	0.30%	
16 авг 06	Real Earnings	июл.06		0.60%	
16 авг 06	Индекс промышленного производства	июл.06		0.80%	
24 авг 06	Статистика продаж новых домов (New Home sales), %	июл.06		-3.00%	

Кривая доходности субфедеральных и муниципальных облигаций



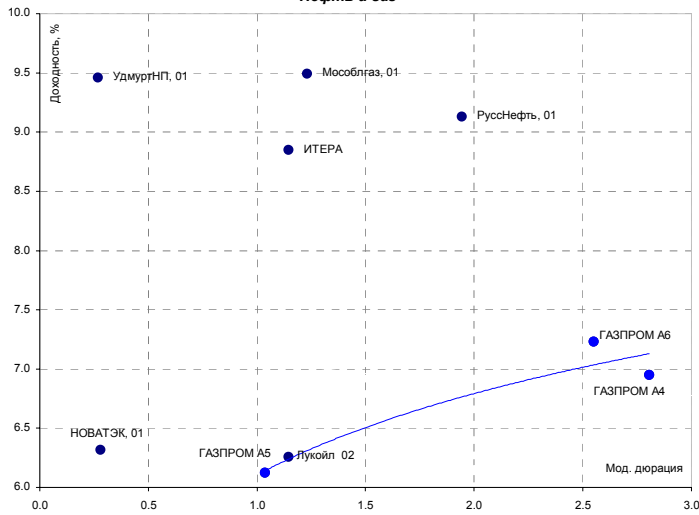
Blue Chips долгового рынка



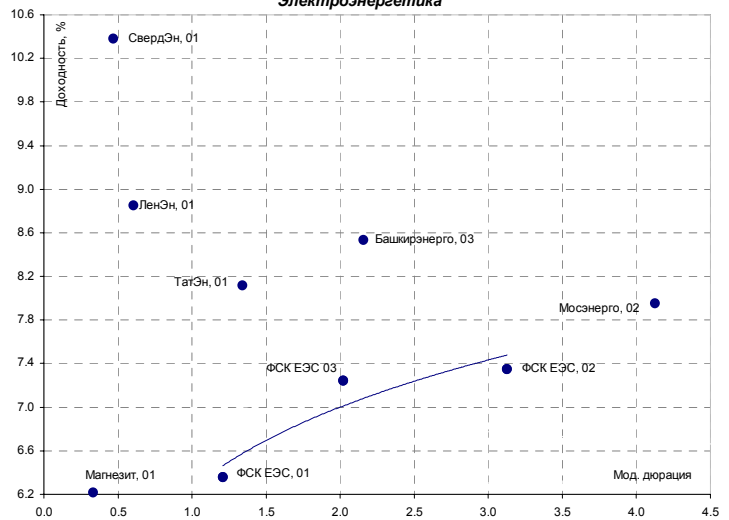
Источники: REUTERS, расчеты Банка Москвы

Кривые доходностей корпоративных облигаций

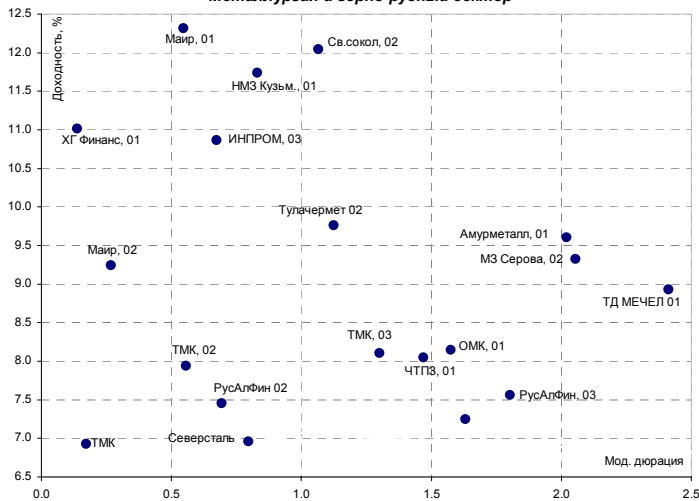
Нефть и газ



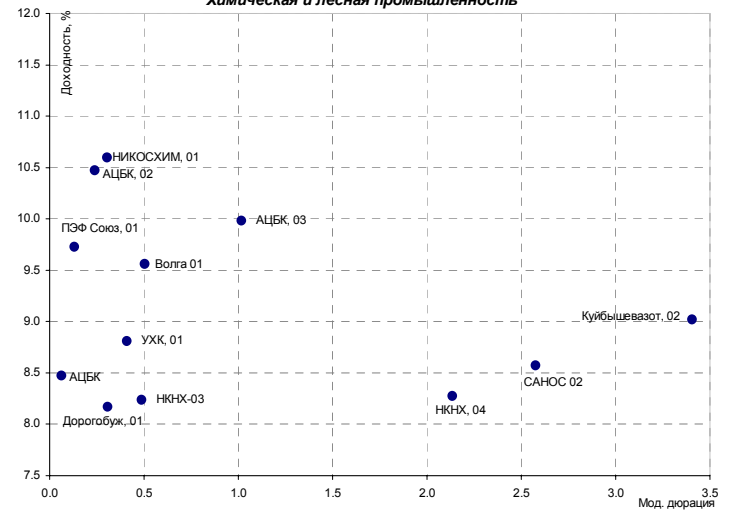
Электрэнергетика



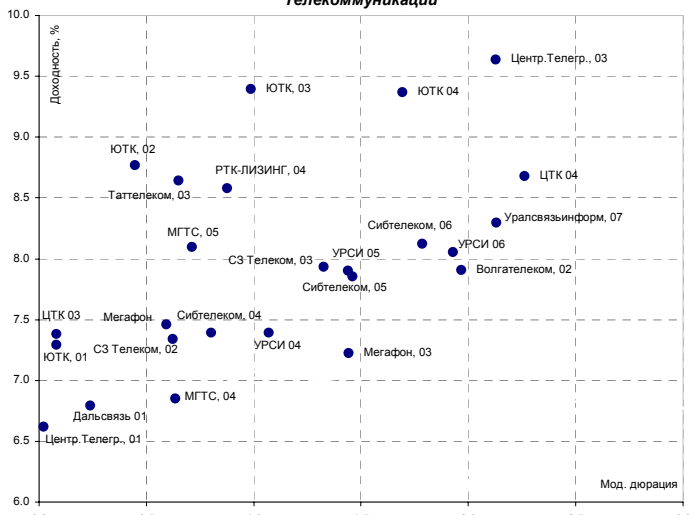
Металлургия и горно-рудный сектор



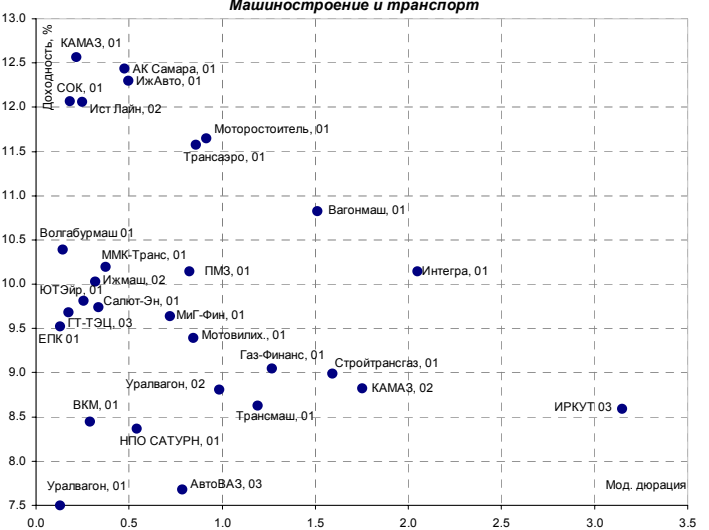
Химическая и лесная промышленность



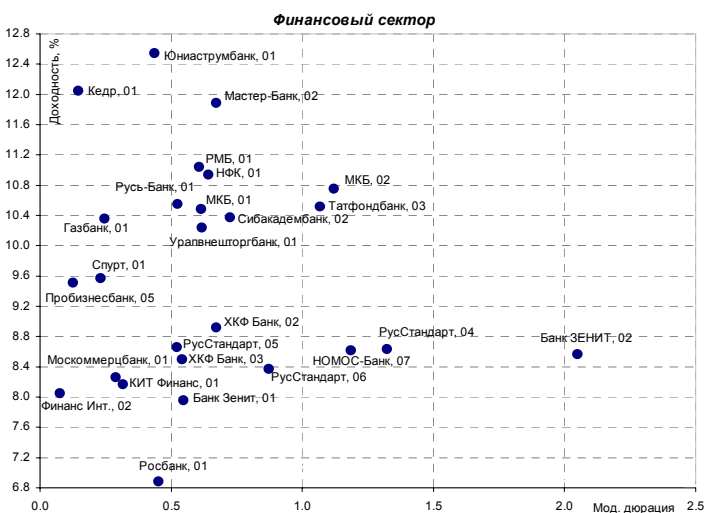
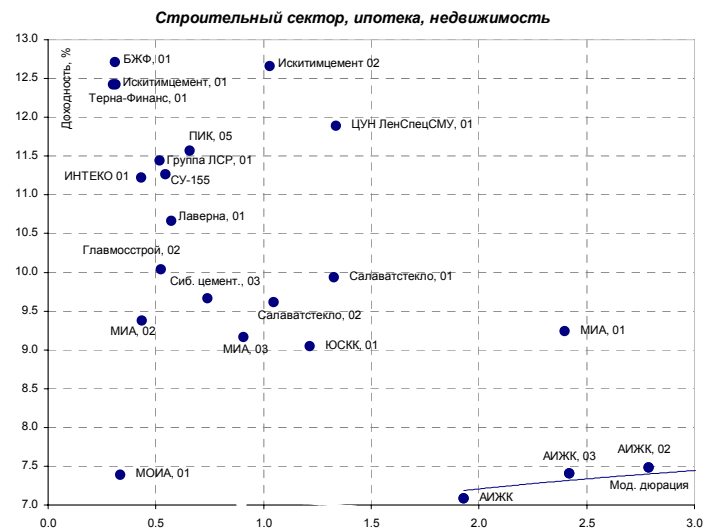
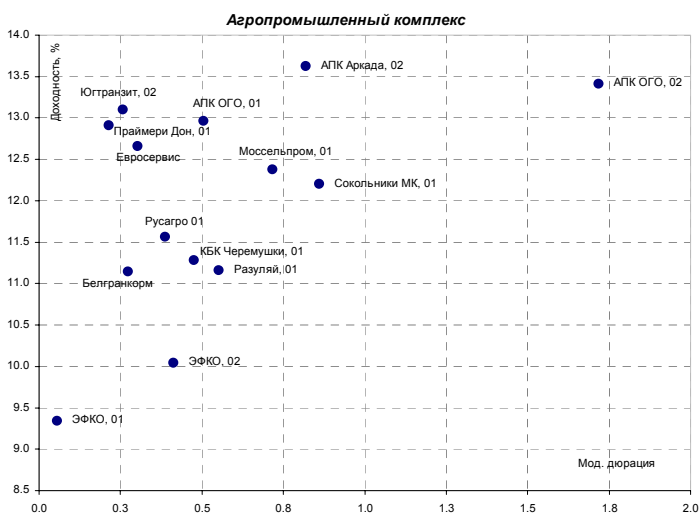
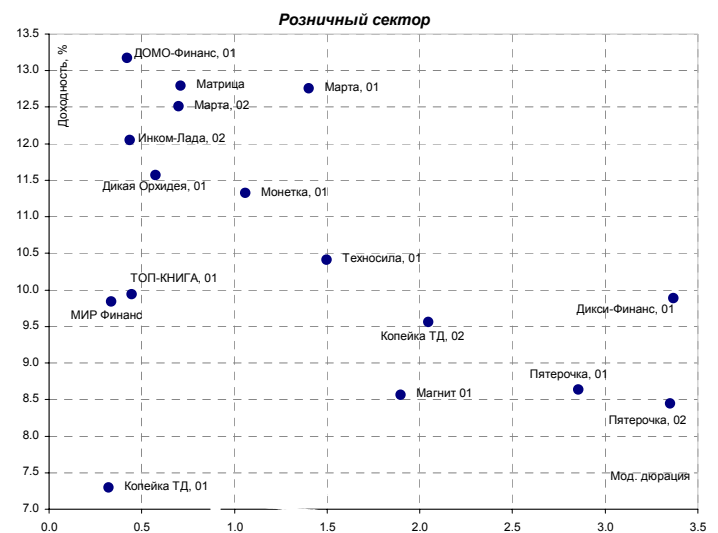
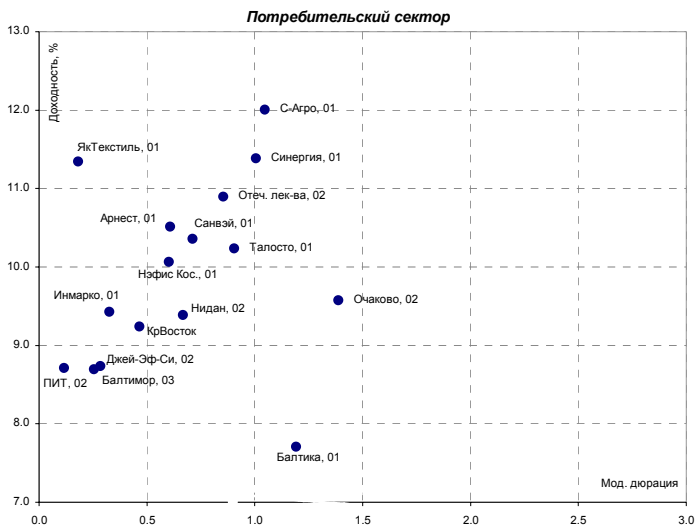
Телекоммуникации



Машиностроение и транспорт

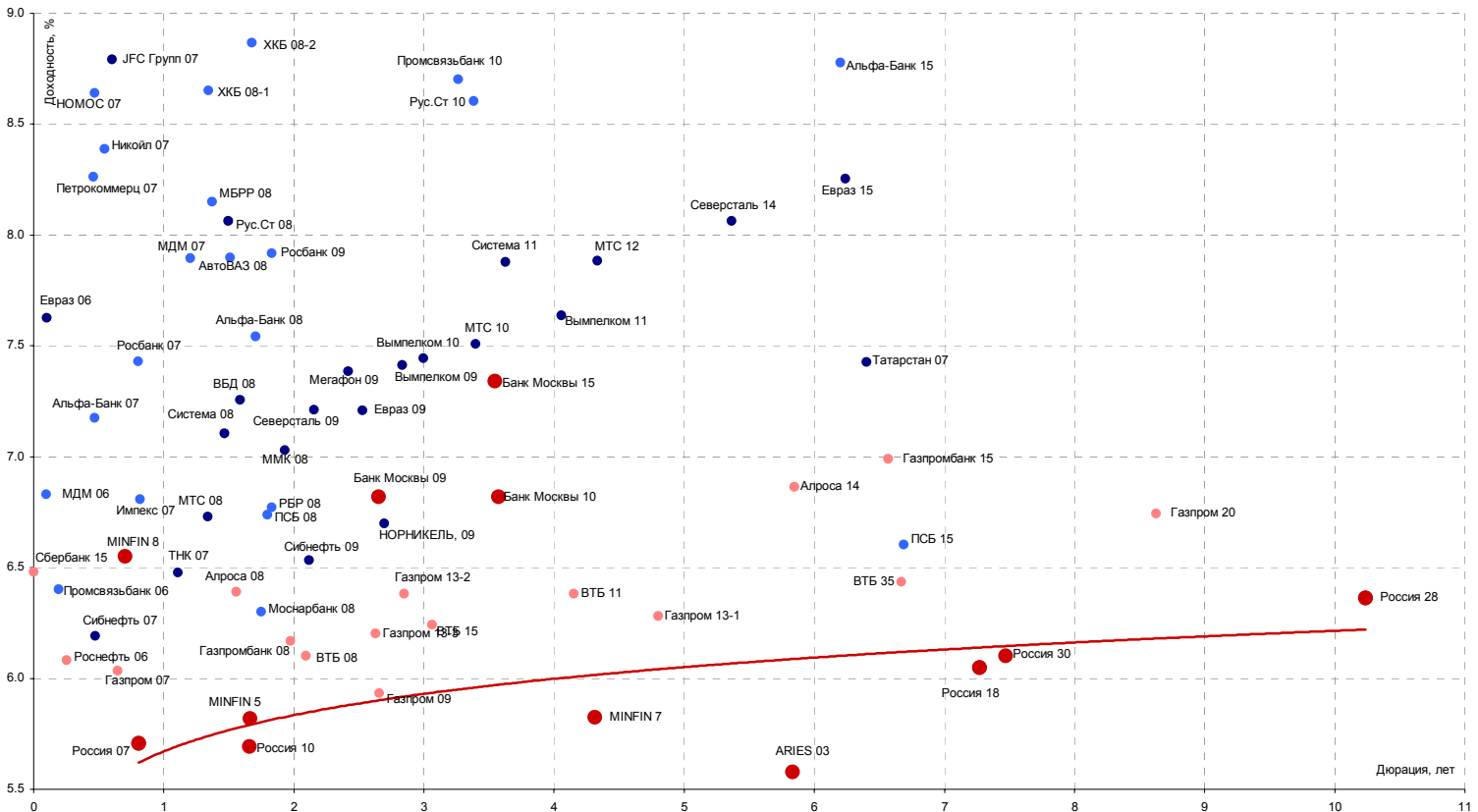


Источники: REUTERS, расчеты Банка Москвы



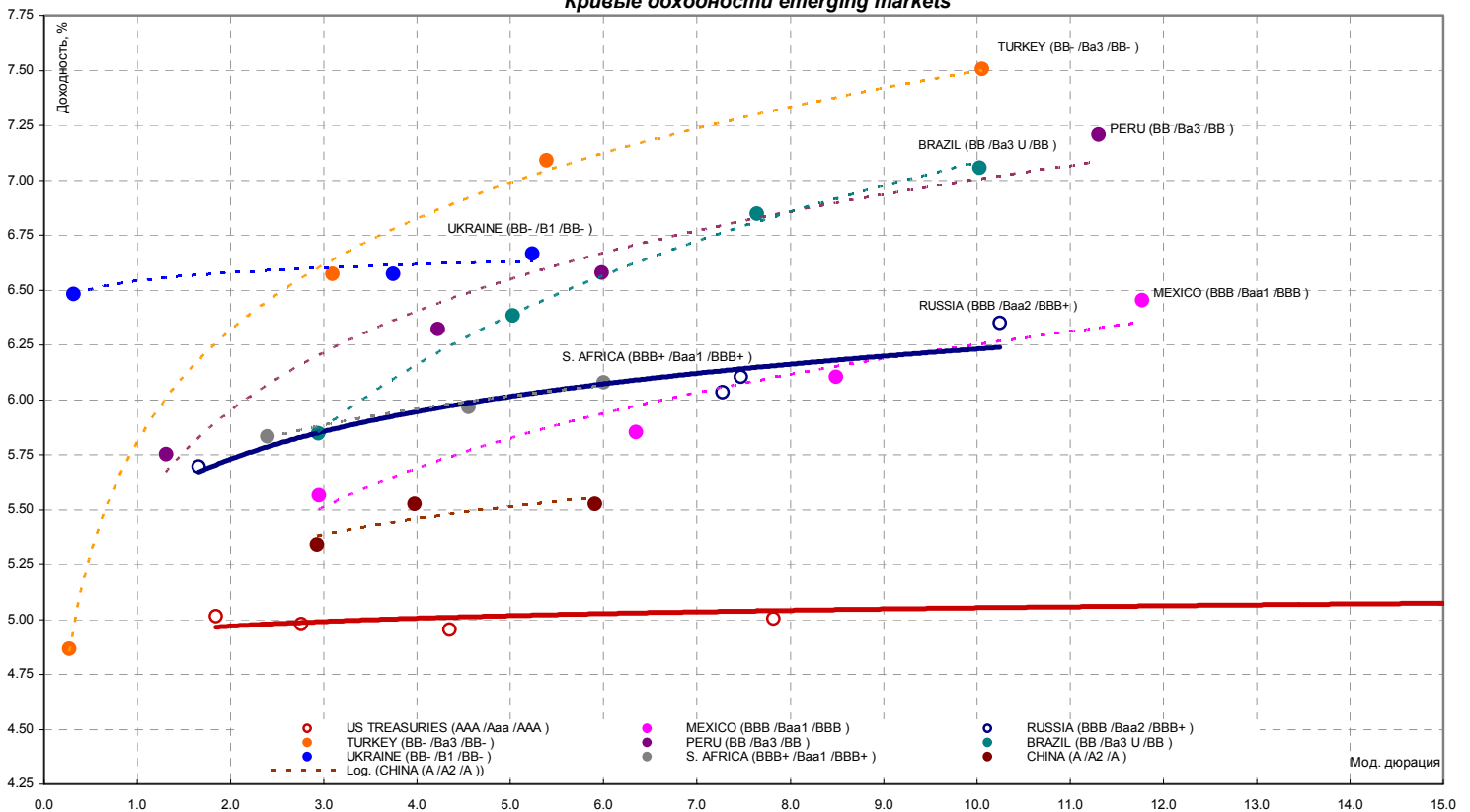
Источники: REUTERS, расчеты Банка Москвы

Кривая доходности российских еврооблигаций



Источники: REUTERS

Кривые доходности emerging markets



Источники: REUTERS

ЭМИТЕНТЫ	ОБЪЕМЫ		ПОГАШЕНИЕ/ ВЫКУП			ЦЕНА		ИЗМЕНЕНИЕ,%			ДОХОДНОСТЬ,%			ДЮРАЦИЯ			
	Оборот млн. руб.	Объем, млн. руб.	Купон,%	Погашение	Оферта	Индикат. цена	Покупка	Продажа	день	неделя	месяц	НКД	Текущая	К погаш.	К оферте	Дюр. лет.	Мод. дюр.
Итоги торгов государственными облигациями																	
ОБР 02	0.0	-	-	23.06.09	15.09.06	99.78	0.00	99.78	0.00	0.02	0.78	-	-	0.08	2.54	0.09	0.09
ОБР 03	13.7	-	-	22.09.09	15.12.06	98.65	98.49	98.65	0.16	0.16	0.53	-	-	0.44	4.12	0.34	0.32
ОФЗ 25057	0.0	40817	7.40	20.01.10	-	103.98	103.76	104.20	0.00	0.05	-0.08	3.85	7.12	6.25	-	3.06	2.88
ОФЗ 25058	0.4	40655	6.30	30.04.08	-	100.90	100.85	100.90	0.07	-0.07	0.32	2.07	6.24	5.87	-	1.63	1.54
ОФЗ 25059	0.0	8985	6.10	19.01.11	-	99.13	99.00	99.27	0.00	0.01	0.25	3.18	6.15	6.48	-	3.90	3.67
ОФЗ 25060	49.3	14898	5.80	29.04.09	-	99.32	99.20	99.32	0.02	0.10	0.29	1.91	5.84	6.21	-	2.52	2.37
ОФЗ 26198	0.0	42117	6.00	02.11.12	-	96.80	96.60	97.00	0.00	0.10	-0.10	46.52	6.20	6.64	-	5.12	4.80
ОФЗ 27019	0.0	8800	10.00	18.07.07	-	104.10	104.05	0.00	0.00	0.00	-0.27	7.12	9.61	5.47	-	0.90	0.86
ОФЗ 27020	1877.2	8800	10.00	08.08.07	-	104.31	0.00	104.31	0.01	0.00	0.09	1.37	9.59	5.51	-	0.96	0.91
ОФЗ 27025	0.0	25806	7.00	13.06.07	-	100.86	0.00	102.00	0.00	-0.07	0.35	11.70	6.94	5.45	-	0.81	0.76
ОФЗ 27026	0.0	16000	7.50	11.03.09	-	101.55	101.55	0.00	0.00	0.00	0.20	12.53	7.39	6.18	-	2.35	2.21
ОФЗ 45001	0.0	18904	10.00	15.11.06	-	101.43	0.00	102.55	0.00	-0.09	-0.26	6.10	9.86	4.42	-	0.25	0.24
ОФЗ 46001	0.0	60000	10.00	10.09.08	-	105.46	105.42	105.50	0.00	-0.06	-0.14	16.71	9.48	5.80	-	1.24	1.17
ОФЗ 46002	65.8	62000	10.00	08.08.12	-	109.74	109.62	109.74	0.01	0.10	0.11	49.32	9.11	6.50	-	4.16	3.90
ОФЗ 46003	0.5	37298	10.00	14.07.10	-	111.72	111.50	111.72	0.00	0.01	0.26	7.12	8.95	6.23	-	2.99	2.81
ОФЗ 46005	22.5	27477	0.00	09.01.19	-	45.10	44.85	45.27	0.22	1.47	1.60	0.00	0.00	7.07	-	11.65	10.88
ОФЗ 46014	46.8	58290	10.00	29.08.18	-	108.95	108.85	108.95	-0.01	0.08	0.05	41.64	9.18	6.64	-	5.45	5.11
ОФЗ 46017	86.4	49967	9.00	03.08.16	-	106.10	106.00	106.10	0.04	0.10	0.00	21.95	8.48	6.67	-	6.70	6.28
ОФЗ 46018	66.6	40936	9.50	24.11.21	-	111.03	111.03	111.19	-0.06	0.39	0.30	15.88	8.56	6.70	-	8.64	8.10
ОФЗ 46020	34.1	7913	6.95	06.02.36	-	101.60	101.40	101.70	0.00	0.59	0.55	34.27	6.84	6.89	-	12.55	11.74
Всего	2162.7	520814															

Источники: REUTERS, расчеты Банка Москвы

ЭМИТЕНТЫ	ОБЪЕМЫ		ПОГАШЕНИЕ/ ВЫКУП		Индикат. цена	ЦЕНА		ИЗМЕНЕНИЕ,%			ДОХОДНОСТЬ,%			ДЮРАЦИЯ			
	Оборот млн. руб.	Объем, млн. руб.	Купон,%	Погашение		Оферта	Покупка	Продажа	день	неделя	месяц	НКД	Текущая	К погаш.	К оферте	Дюр. лет.	Мод. дюр
Итоги торгов муниципальными облигациями																	
Волгоград, 01	0.00	400	9.70	17.07.08	-	103.15	103.05	103.25	0.00	1.69	2.24	6.64	9.40	7.90	-	1.77	1.64
Казань, 02	0.51	1000	10.00	11.04.07	-	101.77	101.52	101.77	0.00	0.07	0.40	8.77	9.83	7.42	-	0.64	0.60
Красноярск, 02	0.00	630	12.50	27.10.06	-	101.20	101.15	101.25	0.00	0.20	-0.74	6.16	12.35	6.46	-	0.20	0.19
Красноярск, 05	0.04	1000	6.19	18.10.08	-	100.50	100.45	100.50	-0.05	0.08	0.15	20.01	6.16	7.74	-	2.01	1.86
Новосибирск, 02	1.02	1500	12.00	07.12.06	-	101.70	101.60	101.70	0.05	-0.14	-0.22	22.68	11.80	6.65	-	0.31	0.29
Новосибирск, 03	0.00	1000	13.00	14.07.09	-	113.18	113.00	113.35	0.00	-0.18	0.49	12.11	11.49	7.35	-	2.52	2.35
Томск, 01	0.00	300	12.00	22.11.07	-	101.95	101.00	102.90	0.00	0.00	-0.46	18.64	11.77	9.50	-	0.69	0.63
Уфа, 04	0.00	500	10.03	03.06.08	-	104.10	103.90	104.30	0.00	0.00	0.29	18.96	9.63	7.69	-	1.67	1.55
Итоги торгов субфедеральными облигациями																	
Башкортостан, 04	0.00	500	8.02	13.09.07	-	100.90	100.00	0.00	0.00	-0.20	-0.39	33.18	7.95	7.26	-	1.03	0.96
Белгородская обл., 04	0.00	320	14.00	29.04.08	-	108.26	0.00	0.00	0.00	0.00	-2.03	41.04	12.93	8.58	-	1.53	1.41
Белгородская обл, 31001	0.00	2000	8.38	10.11.10	-	101.90	0.00	0.00	0.00	0.00	0.00	20.43	8.22	8.08	-	3.55	3.28
Волгоградская обл., 01	0.00	600	11.99	11.06.09	-	105.38	105.20	105.55	0.00	-0.03	-0.52	19.71	11.38	8.22	-	1.70	1.57
Волгоградская обл. 35001	0.00	700	12.00	17.06.10	-	106.55	106.20	106.55	0.05	0.00	-0.08	17.42	11.26	8.17	-	2.08	1.93
Воронежская обл., 02	0.00	600	13.00	15.12.07	-	107.58	106.85	108.30	0.00	-0.09	-0.28	21.73	12.08	7.20	-	1.23	1.15
Воронежская обл. 02	0.00	500	13.00	18.06.09	-	112.25	112.00	112.50	0.00	0.31	-1.06	21.01	11.58	7.59	-	2.46	2.29
Иркутская обл., 01	0.75	700	10.50	22.07.07	-	102.25	102.11	102.25	0.14	-0.14	1.01	2.52	10.27	7.83	-	0.91	0.85
Иркутская обл., 02	3.01	750	10.00	07.09.06	-	100.21	100.11	100.22	0.08	-0.15	-0.22	11.34	9.98	6.67	-	0.07	0.06
Иркутская обл. 31001	2.71	1500	10.00	17.12.09	-	102.50	102.35	102.70	0.22	0.08	-0.15	12.78	9.76	7.91	-	1.70	1.57
Иркутская обл, 31002	3.00	900	8.50	23.10.08	-	100.15	99.95	100.20	0.16	-0.21	-0.20	25.62	8.49	7.97	-	1.12	1.04
Калужская обл., 01	0.00	300	10.00	24.12.07	-	100.78	100.00	101.55	0.00	-0.44	0.48	13.97	9.92	8.83	-	1.29	1.19
Кировская обл, 01	0.61	400	8.39	22.12.08	-	100.85	100.30	100.85	0.00	0.00	-0.25	12.18	8.32	7.95	-	1.28	1.19
Коми, 05	0.24	500	14.00	24.12.07	-	108.35	108.27	108.35	-0.05	-0.04	-0.09	19.56	12.92	6.97	-	1.25	1.17
Коми, 06	0.35	700	14.00	14.10.10	-	117.20	117.07	117.20	-0.68	0.85	-0.86	46.79	11.95	7.44	-	3.29	3.06
Коми, 07	0.00	1000	12.00	22.11.13	-	108.30	108.05	108.55	0.00	-0.65	-1.31	27.29	11.08	7.73	-	5.05	4.69
Коми, 08	0.00	1000	9.00	03.12.15	-	96.45	95.02	98.45	0.00	0.00	0.21	39.70	9.33	8.25	-	6.08	5.62
Костромская обл., 04	0.00	800	12.00	11.03.08	-	106.55	106.10	107.00	0.00	2.11	-0.57	20.38	11.26	7.13	-	1.44	1.34
Красноярский край, 02	28.24	1500	10.95	26.10.06	-	100.85	100.73	101.00	-0.15	0.00	-0.30	5.70	10.86	6.61	-	0.20	0.19
Красноярский кр, 34003	0.32	3000	7.00	01.10.08	-	99.25	99.20	99.50	-0.10	-0.05	0.13	25.12	7.05	7.33	-	1.53	1.42
Краснодарский край, 01	0.51	1000	10.00	15.05.07	-	101.93	101.78	101.95	0.13	-0.15	-0.15	24.66	9.81	7.41	-	0.73	0.68
Ленинградская обл., 02	0.00	800	14.01	08.12.10	-	124.50	123.50	125.50	0.00	-0.48	0.61	23.03	11.25	7.43	-	3.43	3.20
Ленинградская обл. 03	0.00	1300	13.50	05.12.14	-	129.50	129.05	129.95	0.00	1.17	-3.73	21.82	10.42	7.56	-	5.68	5.28
Московская обл., 03	0.00	1000	11.00	19.08.07	-	104.51	0.00	0.00	0.00	-0.09	0.14	53.04	10.53	6.43	-	0.94	0.88
Московская обл., 05	0.20	12000	10.00	30.03.10	-	107.47	107.45	107.59	-0.35	0.23	0.37	27.12	9.30	7.08	-	2.42	2.26
Московская обл., 04	0.00	9600	11.00	21.04.09	-	110.63	110.45	110.80	0.00	0.00	-0.45	6.03	9.94	6.82	-	2.37	2.22
Московская обл., 25006	2.15	12000	9.00	19.04.11	-	107.47	107.46	107.58	-0.16	0.13	0.66	27.37	8.37	7.22	-	3.86	3.60
Нижегородская обл. 01	0.00	1000	11.80	01.11.06	-	100.56	100.00	101.12	0.00	-0.04	-0.49	3.88	11.73	9.13	-	0.22	0.20
Нижегородская обл. 02	0.00	2500	10.24	02.11.08	-	104.10	103.95	104.25	0.00	-0.29	-0.14	28.90	9.84	7.29	-	1.41	1.31
Новосибирская обл. 02	0.00	2000	13.30	29.11.07	-	108.33	107.61	109.05	0.00	0.09	-0.51	26.96	12.28	6.69	-	1.18	1.11
Новосибирская обл. 03	37.43	2500	9.00	15.12.09	-	101.66	101.63	101.68	0.08	-0.02	0.55	13.56	8.85	7.77	-	2.21	2.05
Самарская обл., 02	11.31	2000	6.82	09.09.10	-	98.38	98.27	98.43	0.05	-0.07	0.31	11.21	6.93	7.48	-	3.55	3.30
Тверская обл., 02	0.51	1000	16.90	23.11.06	-	102.80	102.80	102.90	-0.10	0.00	1.16	37.50	16.44	6.76	-	0.27	0.25
Тверская обл., 03	0.00	800	7.95	30.11.08	-	100.55	100.50	100.59	0.00	-0.03	0.10	16.12	7.91	7.91	-	2.09	1.94
Томская обл., 03	0.00	600	11.00	13.10.07	-	103.69	103.52	103.85	0.00	0.05	-0.19	37.07	10.61	6.90	-	1.09	1.02
Томская обл, 34026	0.80	900	9.00	09.11.09	-	100.25	100.00	100.25	0.00	0.00	0.10	23.92	8.98	7.43	-	2.45	2.28
Удмуртская респ, 01	0.05	1000	8.20	27.12.08	-	100.65	100.65	101.00	-0.25	0.00	0.16	10.78	8.15	8.04	-	2.18	2.02
Хабаровский край, 02	0.00	700	10.00	05.10.06	-	100.51	100.38	100.64	0.00	0.12	-0.45	10.96	9.95	6.32	-	0.14	0.13
Хабаровский край, 06	0.00	1000	9.00	24.11.09	-	100.40	100.15	100.65	0.00	-0.09	-0.05	20.22	8.96	7.78	-	2.15	1.99
ХМАО, 02	0.00	5000	12.00	27.05.08	-	109.11	107.50	117.00	0.00	0.00	0.05	25.64	11.00	6.61	-	1.63	1.53
Чувашия, 03	0.00	500	9.50	13.04.07	-	102.46	100.95	110.98	0.00	-0.07	-0.48	8.59	9.27	5.80	-	0.65	0.61
Чувашия, 04	5.60	750	12.33	27.03.09	-	112.00	112.00	0.00	0.00	-0.67	0.44	46.96	11.01	7.34	-	2.24	2.09
Якутия, 03	0.00	800	12.00	17.06.08	-	107.50	106.45	108.55	0.00	-0.96	0.22	18.08	11.16	7.82	-	1.66	1.54
Якутия, 05	0.00	2000	9.00	21.04.07	-	101.33	100.65	102.00	0.00	-0.59	-0.09	6.16	8.88	6.42	-	0.67	0.63
Якутия, 06	0.00	2000	10.00	13.05.10	-	107.70	0.00	0.00	0.00	-0.09	-0.28	24.11	9.29	7.43	-	2.69	2.51
Якутия, 35001	1.51	2500	7.95	11.04.13	-	100.59	100.45	100.59	-0.01	-0.05	0.20	5.45	7.90	8.05	-	4.58	4.24
ЯНАО, 01	0.00	1800	10.00	03.08.08	-	105.70	100.00	0.00	0.00	-0.03	0.65	2.47	9.46	6.98	-	1.84	1.72
Ярославская обл., 02	0.19	1000	12.78	03.07.07	-	105.00	104.83	105.00	0.15	-0.44	-0.42	14.36	12.17	7.08	-	0.84	0.79
Ярославская обл., 03	0.00	1000	12.00	17.11.06	-	101.29	101.23	101.34	0.00	0.00	-0.34	20.25	11.85	6.78	-	0.26	0.24
Ярославская обл., 04	0.16	1000	11.00	26.05.09	-	108.00	106.50	0.00	1.41	-0.84	0.66	24.41	10.19	7.20	-	2.45	2.28
Ярославская обл., 05	0.20	500	8.25	30.12.08	-	99.65	99.65	100.00	0.00	0.00	-0.08	10.40	8.28	8.05	-	2.20	2.03
Ярославская обл, 06	0.00	1000	8.35	19.04.11	-	98.67	98.55	98.79	0.00	0.08	0.41	25.39	8.46	8.18	-	3.06	2.83
Москва 37	0.00	3900	10.00	23.09.06	-	100.66	100.02	0.00	0.00	0.00	0.00	14.25	9.93	-	-	0.11	0.11
Москва 27	0.00																

ЭМИТЕНТЫ	ОБЪЕМЫ		ПОГАШЕНИЕ/ ВЫКУП		ЦЕНА			ИЗМЕНЕНИЕ, %			ДОХОДНОСТЬ, %			ДЮРАЦИЯ			
	Оборот, млн. руб.	Объем, млрд. руб.	Купон, %	Погашение	Оферта	Индикат. цена	Покупка	Продажа	день	неделя	месяц	НКД	Текущая	К погаш.	К оферте	Дюр. лет.	Мод. дюр
Нефть и газ																	
ГАЗПРОМ АЗ	0.00	10000	8.11	18.01.07	-	101.05	0.00	0.00	0.00	-0.08	0.00	5.11	8.03	5.58	-	0.43	0.41
ГАЗПРОМ А4	0.00	5000	8.22	10.02.10	-	104.25	0.00	0.00	0.00	-0.05	0.57	40.54	7.88	6.95	-	3.00	2.81
ГАЗПРОМ А5	8.64	5000	7.58	10.10.07	-	101.69	101.40	101.69	0.00	-0.09	0.59	25.96	7.45	6.12	-	1.10	1.04
ГАЗПРОМ А6	14.56	5000	7.22	06.08.09	-	100.30	100.30	100.49	-0.20	0.00	0.51	0.79	7.20	7.23	-	2.73	2.55
Лукойл 02	0.69	6000	7.15	17.11.09	20.11.07	101.17	101.17	101.95	0.25	-0.35	0.06	16.26	7.07	-	6.26	1.22	1.15
НГК ИТЕРА	0.00	2000	9.75	07.12.07	-	101.30	101.20	101.40	0.00	0.00	-0.15	18.16	9.62	8.85	-	1.25	1.15
НОВАТЭК, 01	0.00	1000	9.40	30.11.06	-	100.86	0.00	0.00	0.00	0.00	0.00	19.06	9.32	6.32	-	0.30	0.28
Мособлгаз, 01	0.92	1000	10.75	21.12.08	-	101.90	101.90	102.00	-0.10	0.00	0.39	15.61	10.55	9.49	-	1.35	1.23
РуссНефть, 01	1.75	7000	9.25	10.12.10	12.12.08	100.64	100.57	100.69	-0.06	0.00	0.13	14.95	9.19	-	9.13	2.12	1.94
УдмуртНП, 01	0.00	1500	9.50	01.09.08	01.12.06	100.10	100.00	100.20	0.00	0.20	0.15	19.26	9.49	-	9.46	0.29	0.27
Химия и нефтехимия																	
Группа Нитол, 01	0.00	1000	12.00	16.12.08	19.12.06	100.55	100.40	100.70	0.00	-0.10	-0.15	18.08	11.93	-	10.18	0.35	0.32
Дорогобуж, 01	0.00	900	9.90	11.06.08	13.12.06	100.52	0.00	101.90	0.00	-0.05	-0.40	16.55	9.85	-	8.17	0.33	0.31
Куйбышевгазот-инвест, 01	0.00	2000	8.80	04.03.11	-	99.90	99.80	100.00	0.00	0.00	0.15	37.85	8.81	9.02	-	3.71	3.40
МарийскийНПЗ, 01	0.00	800	12.40	16.12.08	19.06.07	100.41	100.23	100.59	0.00	-0.31	0.37	18.68	12.35	-	12.18	0.82	0.73
НИКОСХИМ, 01	0.06	750	14.00	14.12.06	-	101.02	101.02	101.15	-0.08	0.00	0.00	23.01	13.86	10.60	-	0.33	0.30
НКНХ, 04	0.00	1500	9.99	26.03.12	02.04.09	104.30	0.00	0.00	0.00	-0.48	0.00	36.40	9.58	-	8.27	2.31	2.13
НКНХ, 03	0.00	2000	8.00	01.09.07	-	100.00	99.90	0.00	0.00	0.00	0.00	12.16	8.00	8.24	-	0.53	0.49
АрнестФинанс, 01	0.00	600	10.30	29.04.09	25.04.07	100.00	99.00	0.00	0.00	0.00	-0.20	31.04	10.30	-	10.52	0.67	0.61
САНОС 02	0.00	3000	10.00	10.11.09	13.11.07	104.45	104.45	104.65	-0.14	-0.05	0.63	24.66	9.57	8.57	-	2.80	2.58
УХК, 01	0.00	500	10.00	21.01.11	26.01.07	100.64	0.00	0.00	0.00	0.00	0.00	4.66	9.94	-	8.81	0.45	0.41
Электроэнергетика																	
Башкирэнерго, 02	12.10	500	9.50	22.02.07	-	100.85	99.03	101.35	-0.61	0.47	0.00	44.77	9.42	7.96	-	0.50	0.47
Ленэнерго, 01	16.66	3000	10.25	19.04.07	-	101.00	100.92	101.00	0.25	-0.05	-0.99	32.58	10.15	8.85	-	0.66	0.60
Магнит, 01	0.00	1500	9.85	18.12.08	21.12.06	101.23	101.05	101.40	0.00	-0.12	-0.11	14.30	9.73	-	6.22	0.35	0.33
Мосэнерго, 02	0.00	5000	7.65	18.02.16	23.02.12	99.32	99.00	99.35	0.02	0.51	0.17	34.58	7.70	-	7.95	4.45	4.13
Свердловэнерго, 01	0.00	500	11.50	01.03.07	-	100.70	100.40	101.00	0.00	0.05	-0.20	51.99	11.42	10.38	10.38	0.52	0.47
Татэнерго, 01	7.17	1500	9.65	13.03.08	-	102.45	102.25	102.45	0.00	0.39	0.15	39.92	9.42	8.12	-	1.45	1.34
ФСК ЭЭС 03	11.99	7000	7.10	12.12.08	-	99.95	99.80	99.98	0.01	-0.04	0.17	11.48	7.10	7.24	-	2.17	2.02
ФСК ЭЭС, 01	0.00	5000	8.80	18.12.07	-	103.22	0.00	103.50	0.00	0.00	0.29	13.26	8.53	6.36	-	1.28	1.21
ФСК ЭЭС, 02	5.17	7000	8.25	22.06.10	-	103.40	103.26	103.45	0.00	0.29	0.17	10.85	7.98	7.35	-	3.36	3.13
Якутскэнерго, 01	0.00	400	14.00	31.08.06	-	99.80	99.40	100.20	0.00	0.00	-0.54	63.29	14.03	17.24	-	0.05	0.04
Связь																	
Волгателеком 03	5.07	2300	8.50	30.11.10	-	101.30	101.30	101.56	0.10	-0.54	2.08	16.07	8.39	8.20	-	2.89	2.67
Волгателеком 02	0.00	3000	8.20	30.11.10	04.12.08	100.87	100.55	100.87	-0.03	0.25	1.98	15.50	8.13	-	7.91	2.12	1.96
Дальсвязь 01	10.15	1000	13.00	15.11.06	-	101.50	0.00	101.70	0.10	0.00	-1.12	31.70	12.81	6.80	-	0.25	0.24
МГТС, 04	3.41	1000	7.10	22.04.09	25.04.07	100.23	100.09	100.23	0.00	0.00	-0.45	21.40	7.08	-	6.85	0.68	0.64
МГТС, 05	0.00	1500	8.30	25.05.10	29.05.07	100.25	0.00	0.00	0.00	-1.03	-0.16	17.28	8.28	-	8.10	0.77	0.71
Мегафон, 03	0.00	3000	9.25	15.04.08	-	103.32	0.00	103.55	0.00	-0.39	-0.53	29.90	8.95	7.23	-	1.55	1.44
Сибирьтелеком, 04	4.53	2000	12.50	05.07.07	-	104.42	104.20	104.42	0.17	-0.01	0.29	13.36	11.97	7.39	-	0.86	0.80
Сибирьтелеком, 06	0.00	2000	7.85	16.09.10	23.09.08	99.68	99.60	99.75	0.00	0.35	0.81	30.97	7.88	-	8.13	1.93	1.78
СЗ Телеком, 02	50.58	1500	7.50	03.10.07	-	100.23	99.65	100.23	0.00	0.48	-1.17	8.22	7.48	7.34	-	0.67	0.62
СЗ Телеком, 03	8.63	3000	9.25	24.02.11	28.02.08	102.22	0.00	102.40	1.76	0.10	-0.20	18.75	9.05	-	7.94	1.43	1.33
СМАРТС, 02	3.59	500	14.00	26.06.07	26.12.06	100.30	100.25	100.30	0.00	-0.10	0.03	18.79	13.96	-	12.90	0.37	0.33
СМАРТС, 03	4.83	1000	14.10	29.09.09	03.10.06	100.15	100.15	100.40	-0.29	0.14	-0.21	50.99	14.08	-	12.36	0.14	0.12
Таттелеком, 03	0.00	600	11.75	06.05.07	-	102.35	102.00	102.70	0.00	0.29	-0.53	1.93	11.48	8.65	-	0.71	0.65
УРСИ 04	31.36	3000	9.99	01.11.07	-	103.10	102.90	103.10	0.00	0.19	0.44	27.92	9.69	7.39	-	1.15	1.07
УРСИ 06	0.00	2000	8.20	17.11.11	20.11.08	100.60	100.40	101.00	-0.10	0.40	0.20	18.20	8.15	-	8.05	2.08	1.93
Центртелеком 03	1.66	2000	12.35	15.09.06	-	100.40	100.30	100.44	-0.10	-0.24	-0.05	50.75	12.30	7.38	-	0.09	0.08
Центртелеком 04	0.00	5623	13.80	21.08.09	-	113.86	0.00	0.00	0.00	-0.21	0.44	67.30	12.12	8.68	-	2.46	2.26
Центральный Телеграф 01	0.00	500	16.00	22.08.06	-	100.20	0.00	0.00	0.00	0.79	-0.67	36.38	15.97	6.62	-	0.02	0.02
Центральный Телеграф, 02	0.00	700	9.75	01.04.09	-	101.02	0.00	101.50	0.00	0.00	0.55	10.68	9.65	9.64	-	2.33	2.13
ЮТК, 01	3.22	1500	14.24	14.09.06	-	100.55	100.45	100.65	0.05	-0.15	-0.20	58.91	14.16	7.29	-	0.08	0.08
ЮТК, 03	0.00	3500	10.90	10.10.09	09.10.07	101.81	101.72	101.90	0.00	0.01	0.30	38.22	10.71	-	9.40	1.08	0.99
ЮТК 04	40.85	5000	10.50	09.12.09	-	101.90	101.90	102.00	0.15	0.25	0.80	17.55	10.30	9.37	-	1.85	1.69
Металлургия																	
Амурметалл, 01	17.13	1500	9.80	26.02.09	-	100.90	100.90	100.95	0.00	0.08	0.25	44.30	9.71	9.61	-	2.21	2.02
ИНПРОМ, 02	4.67	1000	10.70	15.07.10	-	100.12	100.10	100.20	0.20	0.10	-0.47	7.33	10.69	5.29	-	1.80	1.71
ИНПРОМ, 03	4.61	1300	10.70	18.05.11	23.05.07	100.05	99.90	100.20	-0.05	0.10	0.05	24.04	10.69	-	10.86	0.75	0.67
МашиИнвест, 01	0.00	500	12.30	03.04.07	-	100.30	100.10	100.50	0.00	-0.35	0.40	13.82	12.26	12.32	-	0.61	0.55
МашиИнвест, 02	0.00	1000	10.90	16.12.08	28.11.06	100.41	100.23	100.59	0.00	-0.31	0.37	22.70	10.86	-	9.24	0.29	0.27
Макси-Групп, 01	0.00	3000	11.25	12.03.09	13.09.07	98.45	98.35	98.55	0.00	0.00	0.06	46.54	11.43	-	13.21	1.00	0.89
МЗ им. Серова, 02	0.00	2000	8.75	27.02.09	-	99.18	98.00	100.35	0.00	0.00	0.73	39.32	8.82	9.33	-	2.25	2.05
НМЗ им. Кузмина, 01	0.00	1200	11.00	26.12.09	16.08.07	99.61	0.00	0.00	0.00	-0.14	0.96	54.25	11.04	-	11.75	0.93	0.83
НСММЗ, 01	0																

ЭМИТЕНТЫ	ОБЪЕМЫ		ПОГАШЕНИЕ/ ВЫКУП		ЦЕНА		ИЗМЕНЕНИЕ,%			ДОХОДНОСТЬ,%			ДЮРАЦИЯ				
	Оборот, млн. руб.	Объем, млрд. руб.	Купон,%	Погашение	Оферта	Индикат. цена	Покупка	Продажа	день	неделя	месяц	НКД	Текущая	К погаш.	К оферте	Дюр. лет.	Мод. дюр.
Машиностроение																	
Автоваз, 02	0.00	3000	9.20	13.08.08	14.02.07	101.20	0.00	0.00	0.00	-0.15	-0.28	45.37	9.09	-	6.85	0.48	0.45
Автоваз, 03	5.01	5000	7.80	22.06.10	26.06.07	100.20	100.16	100.40	0.25	-0.17	0.05	10.26	7.78	-	7.68	0.85	0.79
Вагонмаш, 01	0.01	300	13.50	19.06.08	-	104.82	104.71	105.17	0.38	0.05	0.15	19.60	12.88	10.82	-	1.67	1.51
ВКМ-Финанс, 01	0.00	1000	10.25	04.06.08	06.12.06	100.50	100.00	101.00	0.00	-0.20	-0.14	19.10	10.20	-	8.45	0.31	0.29
Волгабурмаш 01	0.00	600	11.10	08.10.08	11.10.06	100.05	0.00	100.05	0.00	-0.07	0.05	37.71	11.09	-	10.39	0.16	0.14
Газ-Финанс, 01	0.00	2000	8.49	08.02.11	12.02.08	99.50	0.00	0.00	0.00	0.00	0.00	42.10	8.53	-	9.05	1.38	1.27
ЕПК 01	0.00	1000	8.75	02.10.08	05.10.06	99.85	99.75	99.95	0.00	0.30	-0.10	31.16	8.76	-	9.52	0.14	0.13
Ижмаш, 02	0.00	1000	13.55	17.06.08	19.12.06	101.12	100.96	101.27	0.00	0.00	0.05	20.42	13.40	-	10.03	0.35	0.32
Интегра Финанс, 01	0.00	2000	10.50	20.03.09	-	101.33	101.05	101.60	0.00	0.05	0.40	41.14	10.36	10.15	-	2.25	2.05
ИРКУТ 03	3.03	3250	8.74	16.09.10	-	101.10	101.06	101.10	0.10	-0.05	-0.21	34.48	8.64	8.59	-	3.42	3.15
КАМАЗ-Финанс, 01	0.00	1200	6.00	11.11.06	-	98.40	99.00	0.00	0.00	0.00	0.00	15.45	6.10	12.57	-	0.24	0.22
КАМАЗ-Финанс, 02	0.00	3000	8.45	17.09.10	19.09.08	99.64	99.53	99.75	0.00	-0.19	-0.13	33.11	8.48	-	8.82	1.91	1.75
Криогенмаш, 02	0.00	500	9.75	08.07.08	-	99.88	99.70	100.05	0.00	-0.35	0.45	9.08	9.76	4.87	-	1.78	1.70
Мотовилих. заводы, 01	0.00	1500	10.00	22.01.09	26.07.07	100.72	0.00	101.00	0.00	-0.40	-0.24	4.93	9.93	-	9.40	0.92	0.84
Моторостроитель, 01	7.05	800	12.00	19.03.09	20.09.07	100.65	100.55	100.70	-0.69	0.75	0.00	47.34	11.92	-	11.65	1.02	0.91
ПМЗ, 01	3.00	750	9.90	21.07.09	24.07.07	100.10	0.00	101.10	0.01	0.09	-0.03	5.42	9.89	-	10.15	0.91	0.82
Промтрактор, 01	0.00	1500	9.75	03.07.08	-	99.94	99.80	100.07	0.00	-0.09	0.10	10.15	9.76	4.80	-	1.78	1.70
НПО САТУРН, 01	0.00	1500	9.00	23.03.08	24.03.07	100.45	100.35	100.55	0.00	0.07	0.25	35.26	8.96	-	8.37	0.59	0.54
Северсталь-авто, 01	0.00	1500	11.25	21.01.10	25.01.07	103.00	0.00	0.00	0.00	0.00	0.00	5.55	10.92	-	4.42	0.45	0.43
СОК-Автокомпл., 01	0.00	1100	12.32	24.04.08	27.10.06	100.08	99.95	100.20	0.00	0.05	0.15	36.79	12.31	-	12.07	0.20	0.18
Стройтрансгаз, 01	0.17	3000	9.60	25.06.08	-	101.34	101.05	101.34	0.01	0.14	-0.15	12.36	9.47	8.99	-	1.73	1.59
ТВЗ, 01	0.00	750	14.60	10.10.06	-	101.10	100.90	101.30	0.00	-0.10	-0.49	50.40	14.44	7.12	-	0.16	0.15
Трансмашхолдинг, 01	0.00	1500	1.00	01.12.07	-	91.02	0.00	95.00	0.00	-3.19	-1.05	2.03	1.10	8.63	-	1.29	1.19
Уралвагонзавод, 01	0.00	2000	13.36	30.09.08	03.10.06	100.75	100.70	100.79	0.00	0.11	-0.32	48.32	13.26	-	7.50	0.14	0.13
Уралвагонзавод 02	0.16	3000	9.35	05.10.10	03.10.07	100.75	100.62	100.75	0.15	-0.20	0.15	33.56	9.28	-	8.81	1.07	0.98
Добывающая промышленность																	
СУЭК, 02	0.00	1000	8.50	15.02.07	-	99.50	0.00	0.00	0.00	-0.50	-0.49	20.49	8.54	9.87	-	0.49	0.45
Хайленд Голд Финанс, 01	0.00	750	12.00	02.04.08	09.10.06	100.21	0.00	100.50	0.00	0.09	0.10	13.15	11.98	-	11.01	0.15	0.14
Потребительский сектор																	
Аладушкин 01	0.00	500	12.00	08.03.07	-	100.30	100.00	100.60	0.00	0.40	0.05	51.95	11.96	11.73	-	0.54	0.48
АрнестФинанс, 01	0.00	600	10.30	29.04.09	25.04.07	100.00	99.00	0.00	0.00	0.00	-0.20	31.04	10.30	-	10.52	0.67	0.61
Балтика, 01	0.00	1000	8.75	20.11.07	-	101.47	101.05	0.00	0.00	0.00	0.56	13.18	8.62	7.71	-	1.28	1.19
Балтимор-Нева, 01	0.00	500	1.00	05.09.06	-	99.25	98.50	100.00	0.00	0.00	1.33	1.92	1.01	13.52	-	0.06	0.05
Балтимор-Нева, 02	0.00	800	11.65	15.05.08	-	100.60	100.40	100.79	0.00	0.10	-0.35	28.09	11.58	-	8.70	0.28	0.25
Вимм-Билль-Данн, 02	5.92	3000	9.00	15.12.10	-	102.90	102.50	103.00	0.39	0.10	-0.92	13.32	8.75	8.36	-	3.65	3.37
Группа ОСТ, 02	1.59	1000	12.90	08.05.08	10.05.07	100.15	100.15	100.30	-0.25	0.15	-0.19	33.58	12.88	-	13.01	0.71	0.63
Джей-Эф-Си, 02	0.08	1200	13.00	04.12.07	05.12.06	101.22	101.11	101.22	0.11	-0.38	-0.29	24.58	12.84	-	8.74	0.31	0.28
Инвестпроект, 01	0.00	1000	10.80	16.05.07	-	101.13	100.90	101.35	0.00	0.00	0.10	26.33	10.68	9.39	-	0.73	0.67
Инмарко, 01	0.00	1000	9.85	19.12.08	22.12.06	100.10	0.00	0.00	0.00	0.10	-0.05	14.03	9.84	-	9.43	0.36	0.33
Красный Восток, 01	3.58	1500	11.50	25.02.07	-	101.25	101.03	101.25	-0.10	-0.15	-0.25	53.88	11.36	9.24	-	0.51	0.46
Нутринвестхолдинг, 01	0.00	1200	11.00	09.06.09	-	100.15	99.90	100.30	-0.01	0.01	0.05	18.68	10.98	3.31	-	2.57	2.49
Нэфис Косметикс, 01	0.00	400	10.50	22.04.07	-	100.41	100.32	100.50	0.00	-0.09	0.19	32.79	10.46	10.06	-	0.66	0.60
Отечественные лекарств	0.00	1300	10.25	17.02.09	21.08.07	99.65	0.00	0.00	0.00	-0.25	0.30	48.86	10.29	-	10.90	0.95	0.85
Очаково, 02	9.87	1500	8.50	19.09.08	-	98.70	98.70	98.80	-0.11	0.02	0.25	33.30	8.61	9.58	-	1.52	1.39
ПИТ-Инвестментс 01	0.00	1000	12.00	28.09.06	-	101.00	0.00	0.00	0.00	0.00	0.50	45.04	11.88	3.69	-	0.12	0.12
ПИТ-Инвестментс 02	0.00	1500	14.25	23.03.09	29.09.06	100.53	100.20	100.85	0.00	0.13	0.19	54.66	14.18	-	8.71	0.13	0.12
Русский Текстиль 02	0.01	1000	12.75	05.03.09	-	97.80	97.80	98.20	-0.20	-1.01	-1.30	55.19	13.04	14.68	-	1.55	1.35
Русский Текстиль 03	0.99	1200	12.00	20.10.09	18.10.07	97.80	97.74	97.95	0.00	-0.14	-0.30	36.49	12.27	-	14.54	1.10	0.96
С-Агро, 01	0.00	400	11.50	20.05.09	21.11.07	100.00	0.00	0.00	0.00	0.00	0.00	25.84	11.50	-	12.00	1.17	1.05
Санвэй, 01	0.00	1000	11.66	03.12.08	06.06.07	101.15	101.00	101.30	0.00	0.00	-0.35	21.72	11.53	-	10.36	0.78	0.71
Синергия, 01	0.00	1000	10.70	22.04.09	24.10.07	99.55	99.40	99.70	0.00	0.00	-0.48	32.25	10.75	-	11.39	1.12	1.01
Талосто-Финанс, 01	9.05	1000	10.00	06.03.09	07.09.07	100.00	99.85	100.05	0.02	-0.12	-0.11	43.01	10.00	-	10.24	1.00	0.90
Юатранзит 02	0.00	1000	11.50	25.11.08	28.11.06	99.47	0.00	99.65	0.00	-0.10	-1.92	23.95	11.56	-	13.10	0.29	0.26
Яковлевский Текстиль, 01	3.00	1000	12.00	31.10.08	27.10.06	100.05	99.90	100.10	-0.05	0.10	-0.15	35.51	11.99	-	11.34	0.20	0.18
Агропромышленный комплекс																	
АПК Аркада 01	15.05	600	13.20	28.06.08	29.06.07	100.15	100.11	100.20	0.00	0.10	-0.05	16.64	13.18	-	13.38	0.84	0.74
АПК Аркада, 02	2.92	1000	13.31	20.02.09	22.08.07	100.10	100.05	100.13	0.01	0.09	0.07	63.45	13.30	-	13.63	0.93	0.82
АПК ОГО, 01	0.45	1100	15.50	22.04.07	-	101.58	101.45	101.59	0.08	-0.15	0.04	41.15	15.26	12.97	-	0.57	0.51
АПК ОГО, 02	2.00	1200	12.95	25.02.09	-	99.90	99.80	100.00	0.00	0.00	0.00	59.96	12.96	13.42	-	1.95	1.72
Белеранкорм	0.00	700	10.90	02.12.08	05.12.06	100.05	0.00	0.00	0.00	0.00	-0.25	20.61	10.89	-	11.15	0.30	0.27
Евросервис	0.00	1500	14.00	18.12.07	19.12.06	100.63	100.55	100.70	0.00	-0.41	0.00	21.10	13.91	-	12.66	0.34	0.30
КБК Черемушки, 01	0.00	700	11.30	02.03.09	05.03.07	100.15	0.00	0.00	0.00	0.00	-1.81	49.84	11.28	-	11.29	0.53	0.48
Микояновский, 01	0.00	1000	13.50	18.09.06	-	100.56	100.24										

ЭМИТЕНТЫ	ОБЪЕМЫ		ПОГАШЕНИЕ/ ВЫКУП		ЦЕНА	ИЗМЕНЕНИЕ,%			ДОХОДНОСТЬ,%			ДЮРАЦИЯ					
	Оборот, млн. руб.	Объем, млрд. руб.	Купон,%	Погашение		Оферта	Индикат. цена	Покупка	Продажа	день	неделя	месяц	НКД	Текущая	К погаш.	К оферте	Дюр. лет.
Розничный сектор																	
Адамант, 02	1.00	2000	11.25	20.05.10	24.05.07	100.00	100.00	100.15	-0.10	0.00	0.01	24.97	11.25	-	11.73	0.74	0.66
Виктория-Финанс, 01	5.01	1500	9.90	29.01.09	01.02.07	100.20	100.05	100.34	0.00	0.20	0.35	2.98	9.88	-	9.43	0.47	0.43
Детский мир, 01	0.00	1150	8.50	26.05.15	-	99.13	98.75	99.50	0.00	0.00	0.76	16.30	8.58	8.83	-	6.25	5.74
Дикая Орхидея, 01	0.00	1000	11.30	09.04.09	12.04.07	100.12	100.03	100.20	0.00	0.20	0.02	9.91	11.29	-	11.57	0.64	0.57
Дикси-Финанс, 01	0.00	3000	9.25	17.03.11	-	98.50	98.00	99.00	0.00	0.36	-0.60	36.49	9.39	9.89	-	3.70	3.37
ДОМО-Финанс, 01	0.00	1000	12.50	14.02.08	15.02.07	99.87	0.00	0.00	0.00	0.00	-0.10	61.30	12.52	-	13.17	0.48	0.42
Инком-Лада, 02	0.00	1400	11.75	12.02.10	16.02.07	100.10	0.00	0.00	0.00	0.00	0.18	28.01	11.74	-	12.05	0.49	0.44
Копейка ТД, 01	0.00	1200	9.75	17.06.08	19.12.06	100.90	100.80	100.95	0.15	-0.10	-0.25	6.41	9.66	-	7.30	0.34	0.32
Копейка ТД, 02	4.21	4000	8.70	15.02.12	18.02.09	98.80	98.73	98.80	0.00	0.00	-0.50	19.55	8.81	-	9.56	2.24	2.05
Магнит 01	1.02	2000	9.34	19.11.08	-	101.90	101.00	101.95	0.10	-0.20	0.25	20.98	9.17	8.57	-	2.06	1.90
Марта Финанс, 02	3.23	1000	11.75	06.12.09	07.06.07	99.66	99.65	99.70	0.06	-0.20	0.49	21.89	11.79	-	12.52	0.79	0.70
Марта-Финанс, 01	1.04	700	14.84	22.05.08	-	103.77	103.35	103.79	0.05	0.10	-0.16	32.93	14.30	12.76	-	1.58	1.40
Матрица Финанс	0.10	1200	12.32	10.12.08	13.06.07	99.89	99.40	99.89	0.31	0.08	-0.30	20.59	12.33	-	12.80	0.80	0.71
МИР Финанс	0.00	1000	9.89	27.12.07	27.12.06	100.05	100.00	100.10	0.00	0.05	0.10	13.01	9.89	-	9.85	0.37	0.34
Монетка, 01	4.98	1000	10.70	14.05.09	15.11.07	99.60	99.20	100.00	-0.30	0.47	-0.20	25.80	10.74	-	11.32	1.18	1.06
Перекресток, 01	0.00	1500	8.15	08.07.08	-	100.00	0.00	0.00	0.00	0.00	0.20	7.59	8.15	3.99	-	1.80	1.73
Пятерочка Финанс, 01	0.00	1500	11.45	12.05.10	-	109.42	0.00	110.50	0.00	0.09	0.14	27.92	10.46	8.63	-	3.10	2.86
Пятерочка Финанс, 02	0.00	3000	9.30	14.12.10	-	103.66	103.51	103.80	0.00	0.44	0.54	14.01	8.97	8.45	-	3.63	3.35
Техносила, 01	0.00	2000	10.00	26.05.11	28.05.08	99.73	99.55	99.90	0.00	0.25	-0.30	20.55	10.03	-	10.41	1.65	1.50
ТОП-КНИГА, 01	0.10	700	11.35	05.02.09	08.02.07	100.65	100.65	100.79	0.05	0.00	-0.10	1.24	11.28	-	9.94	0.49	0.44
Лесная промышленность и ЦБК																	
АЦБК-Инвест	0.00	500	13.50	07.09.06	-	100.32	0.00	100.45	0.00	0.05	-0.15	24.78	13.46	8.47	-	0.07	0.06
АЦБК, 03	30.11	1500	9.95	14.04.11	18.10.07	100.35	99.75	100.45	0.10	0.10	0.10	6.82	9.92	-	9.98	1.12	1.02
Волга, 01	0.00	1500	12.00	13.03.07	-	101.45	101.35	101.55	0.00	0.00	0.10	49.97	11.83	9.56	-	0.55	0.50
ГОТЭК, 02	0.00	1500	11.50	18.06.09	21.12.06	99.74	99.65	99.83	0.00	-0.05	-0.15	16.70	11.53	-	12.07	0.35	0.32
ДЗ-Финанс, 01	0.00	400	11.60	23.05.08	25.05.07	99.50	99.00	100.00	0.00	0.00	0.00	25.42	11.66	-	12.61	0.75	0.67
НЛК 01	0.00	500	0.00	31.01.08	-	100.00	99.90	100.10	0.00	0.10	0.10	0.00	0.00	-	-	1.96	1.96
ПЭФ Союз, 01	0.00	300	11.00	09.10.07	05.10.06	100.13	100.00	100.25	0.00	0.01	-0.20	39.18	10.99	-	9.73	0.14	0.13
Строительство и ипотека																	
АИЖК 01	0.00	1070	11.00	01.12.08	-	108.43	107.60	109.25	0.00	0.00	0.00	10.15	7.08	-	2.07	1.93	
АИЖК, 02	0.00	1500	11.00	01.02.10	-	111.02	0.00	111.50	0.00	0.00	0.50	3.92	9.91	7.48	-	3.00	2.79
АИЖК, 03	0.00	2250	9.40	15.10.10	-	105.75	105.50	106.00	0.00	0.00	-0.19	7.73	8.89	7.40	-	2.60	2.42
АИЖК, 04	0.00	900	8.70	01.02.12	-	106.00	105.50	106.50	0.00	0.00	0.00	3.10	8.21	7.56	-	4.43	4.12
БЖФ, 01	1.01	500	12.65	19.12.08	22.12.06	100.16	100.12	100.17	-0.01	0.00	-0.01	18.02	12.63	-	12.72	0.35	0.31
Главмострой, 01	0.00	2000	1.00	27.05.07	-	82.22	81.00	96.99	0.00	0.10	-7.04	2.16	1.22	29.77	-	0.78	0.60
Главмострой, 02	1.07	4000	11.50	17.03.11	22.03.07	100.95	100.95	101.00	0.14	0.01	0.27	45.37	11.39	-	10.04	0.58	0.52
Группа ЛСР, 01	0.00	1000	11.00	20.03.08	22.03.07	99.90	0.00	0.00	0.00	-0.15	0.30	43.40	11.01	-	11.44	0.58	0.52
ИНТЕКО, 01	0.00	1200	10.95	15.02.07	-	100.01	0.00	0.00	0.00	0.00	0.00	53.70	10.95	11.22	-	0.48	0.43
Искитимцемент 02	1.81	500	12.50	05.11.08	07.11.07	100.45	100.10	100.45	0.29	0.10	-0.24	1.71	12.44	-	12.66	1.16	1.03
Искитимцемент, 01	0.08	200	16.80	24.12.06	-	101.70	101.50	101.82	0.13	-0.23	-1.46	23.47	16.52	12.42	-	0.35	0.31
Лаверна, 01	0.01	1000	11.25	08.04.10	12.04.07	100.50	100.30	100.50	0.10	0.05	0.00	37.91	11.19	-	10.67	0.63	0.57
МИА, 01	0.04	2200	10.00	20.09.12	-	102.75	101.75	102.75	0.24	0.74	-0.49	4.03	9.73	9.24	-	2.62	2.40
МИА, 02	1.00	1000	9.50	09.08.08	06.02.07	100.20	100.15	100.35	-0.05	-0.25	0.20	1.56	9.48	-	9.38	0.48	0.44
МИА, 03	0.00	1500	9.40	23.02.12	30.08.07	100.53	100.45	100.60	0.00	-0.15	0.20	19.06	9.35	-	9.16	0.99	0.91
Миракс Групп	0.00	1000	13.50	19.08.08	22.08.06	100.33	100.33	100.45	-0.18	-0.30	0.45	64.36	13.46	-	-1.46	0.02	0.02
МОИА, 01	1.51	1500	9.00	21.12.10	23.12.06	100.59	100.46	100.64	0.09	-0.05	0.29	13.32	8.95	-	7.39	0.36	0.33
ПИК, 05	0.00	1120	10.20	20.05.08	22.05.07	99.34	0.00	0.00	0.00	-0.04	-0.15	23.19	10.27	-	11.57	0.73	0.66
Салаватстекло 01	0.00	750	11.60	25.03.08	-	102.75	102.50	103.00	0.00	0.00	-0.97	44.18	11.29	9.94	-	1.46	1.33
Салаватстекло 02	0.00	1200	9.28	28.10.09	31.10.07	99.85	99.70	100.00	0.00	-0.30	-0.01	26.19	9.29	-	9.61	1.15	1.05
Сиб. цемент., 03	0.00	800	9.70	12.06.08	14.06.07	100.18	100.00	100.35	0.00	0.10	0.45	15.95	9.68	-	9.67	0.81	0.74
СУ-155	0.00	1500	10.50	30.03.07	-	99.80	99.60	100.00	0.00	0.26	-1.24	13.23	10.52	11.27	-	0.61	0.54
Терна-Финанс, 01	0.05	500	14.00	16.12.08	19.12.06	100.70	100.03	100.70	0.00	0.00	0.06	21.10	13.90	-	12.42	0.34	0.30
ЦУН ЛенСпецСМУ, 01	0.00	1000	12.00	22.04.10	24.04.08	100.00	99.90	100.10	0.00	0.06	-0.50	35.84	12.00	-	11.89	1.49	1.33
ЮСКК, 01	3.26	600	14.00	01.07.08	17.01.08	100.01	100.01	100.17	-0.14	0.11	0.06	15.73	14.00	-	9.05	1.32	1.21
Транспорт																	
АвиаК. Самара, 01	0.00	350	14.00	08.03.07	-	101.00	100.80	101.20	0.00	-0.39	-0.49	60.60	13.86	12.44	-	0.53	0.47
Ист Лайн Хэндлинг, 02	2.05	3000	11.59	22.05.08	23.11.06	99.79	99.66	99.79	0.02	-0.02	0.05	25.72	11.61	-	12.06	0.28	0.25
ММК-Транс, 01	0.00	650	11.50	10.07.08	11.01.07	100.48	100.25	100.70	0.00	-0.10	-0.74	10.08	11.45	-	10.19	0.41	0.37
РЖД, 05	112.32	10000	6.67	22.01.09	-	99.60	99.41	99.60	0.05	0.15	0.42	3.29	6.70	6.97	-	2.29	2.14
РЖД, 03	0.00	4000	8.33	02.12.09	-	104.30	104.10	104.50	0.00	0.05	0.19	15.52	7.99	6.97	-	2.92	2.73
РЖД, 02	5.07	4000	7.75	05.12.07	-	101.50	101.50	101.95	0.10	0.00	0.01	14.44	7.64	6.63	-	1.26	1.18
РЖД 07	3.07	5000	7.55	07.11.12	-	102.40	102.20	102.40	0.05	-0.05	0.70	18.41	7.37	7.19	-	5.02	4.68
РЖД 06	11.53	10000	7.35	10.11.10	-	101.24	101.17	101.27	0.04	0.00	0.62	17.92	7.26	7.13</			

ЭМИТЕНТЫ	ОБЪЕМЫ		ПОГАШЕНИЕ/ ВЫКУП		ИНДИКАТ. ЦЕНА	ЦЕНА		ИЗМЕНЕНИЕ, %			ДОХОДНОСТЬ, %			ДЮРАЦИЯ			
	Оборот, млн. руб.	Объем, млрд. руб.	Купон, %	Погашение		Оферта	Покупка	Продажа	день	неделя	месяц	НКД	Текущая	К погаш.	К оферте	Дюр. лет.	Мод. Дюр
Финансовый сектор																	
АК БАРС, 02	0.00	1500	8.25	22.01.09	26.07.07	100.00	0.00	0.00	0.00	0.20	-0.15	4.07	8.25	-	8.41	0.93	0.86
Банк Зенит, 01	0.00	1000	8.00	24.03.07	-	100.10	100.00	100.20	0.00	0.00	0.05	31.34	7.99	7.96	-	0.59	0.55
Банк ЗЕНИТ, 02	0.00	2000	8.39	16.02.09	-	100.00	0.00	0.00	0.00	0.00	0.10	41.61	8.39	8.57	-	2.22	2.05
Банк Кедр, 01	7.87	450	11.00	05.10.07	13.10.06	99.70	98.00	100.00	-2.25	2.36	-0.25	11.45	11.03	-	12.05	0.16	0.15
Банк Спурт, 01	0.00	500	9.25	15.11.07	16.11.06	100.00	0.00	0.00	0.00	0.00	0.10	22.30	9.25	-	9.57	0.25	0.23
Внешторгбанк 04	0.00	5000	6.50	19.03.09	22.03.07	100.30	0.00	0.00	0.00	0.10	0.00	25.64	6.48	-	6.06	0.59	0.55
Внешторгбанк 05	0.00	15000	6.20	17.10.13	26.04.07	100.15	100.10	0.00	0.00	0.01	0.15	3.06	6.19	-	6.11	0.69	0.65
Газбанк, 01	0.00	750	11.00	25.11.08	21.11.06	100.10	100.00	100.20	0.00	0.00	0.10	25.01	10.99	-	10.36	0.27	0.25
ММБ, 02	0.00	3000	6.50	11.02.09	14.02.07	100.05	0.00	0.00	0.00	0.00	0.00	32.05	6.50	-	6.50	0.49	0.46
Москоммерцбанк, 01	4.02	1000	9.76	10.12.08	06.12.06	100.41	100.41	100.50	0.00	0.05	-0.10	18.18	9.72	-	8.26	0.31	0.29
НОМОС-Банк, 07	0.00	3000	8.25	16.06.09	18.12.07	99.75	99.75	100.00	-0.75	0.64	-0.14	12.43	8.27	-	8.61	1.29	1.18
НФК, 01	0.51	1000	9.80	12.05.09	07.05.07	99.50	0.00	99.80	-0.15	0.05	-0.40	2.68	9.85	-	10.94	0.71	0.64
Пробизнесбанк, 05	0.00	1000	10.69	29.04.09	03.10.06	100.12	99.70	100.54	0.00	0.00	-0.23	30.17	10.68	-	9.52	0.14	0.13
РМБ, 01	0.00	1000	10.50	27.04.09	26.04.07	99.80	99.70	99.90	0.00	0.00	-0.10	31.93	10.52	-	11.04	0.67	0.61
Росбанк, 01	0.00	3000	9.25	15.02.09	14.02.07	101.21	0.00	0.00	0.00	0.00	0.10	46.12	9.14	-	6.88	0.48	0.45
Россельхозбанк 01	0.00	3000	7.50	04.06.08	06.12.06	100.42	0.00	101.45	0.00	0.10	0.05	13.97	7.47	-	6.28	0.31	0.29
Россельхозбанк, 02	13.45	7000	7.85	16.02.11	-	100.20	100.12	100.20	-0.05	0.20	0.30	17.64	7.83	8.03	-	3.78	3.50
Русский Стандарт 04	0.00	3000	8.25	03.03.08	-	99.70	99.45	99.95	0.00	-0.24	0.06	37.29	8.27	8.63	-	1.44	1.32
Русский Стандарт 05	0.00	5000	7.60	09.09.10	15.03.07	99.50	99.60	0.00	0.00	0.25	-0.05	31.44	7.64	-	8.66	0.57	0.52
Русский Стандарт, 03	0.00	2000	8.40	22.08.07	23.08.06	100.04	99.90	100.18	0.00	0.00	0.00	39.81	8.40	-	6.52	0.02	0.02
Русский Стандарт, 06	0.00	6000	8.10	09.02.11	15.08.07	99.90	0.00	0.00	0.00	0.00	-0.10	39.95	8.11	-	8.37	0.95	0.87
Русь-Банк, 01	29.87	1400	10.50	19.03.09	22.03.07	100.10	99.90	100.20	0.31	0.09	-0.05	41.42	10.49	-	10.55	0.58	0.52
Сибкадембанк, 02	0.00	1500	10.00	12.12.08	15.06.07	100.00	100.00	0.00	0.00	-1.23	1.25	16.16	10.00	-	10.37	0.80	0.72
Татфондбанк, 03	0.00	1500	10.00	19.05.09	20.11.07	99.85	0.00	0.00	0.00	-0.05	-0.07	22.74	10.02	-	10.52	1.18	1.07
ТуранАлем 01	0.00	3000	6.40	06.10.09	10.10.06	99.98	99.90	100.05	0.00	0.00	0.00	21.92	6.40	-	6.42	0.16	0.15
Уралвнешторгбанк, 01	0.00	1500	10.25	24.04.08	26.04.07	100.25	100.00	100.50	0.00	0.05	-0.40	5.05	10.22	-	10.24	0.68	0.62
Финанс Инт Инв, 02	0.00	2500	8.33	12.09.07	13.09.06	100.00	0.00	0.00	0.00	0.00	0.00	34.69	8.33	-	8.05	0.08	0.08
ХКБ Банк, 02	0.00	3000	8.50	11.05.10	15.05.07	99.82	99.75	99.88	0.00	-0.20	-0.05	20.96	8.52	-	8.92	0.73	0.67
ХКБ Банк, 03	0.50	3000	8.25	16.09.10	22.03.07	100.00	0.00	100.05	-0.05	0.03	0.30	11.98	8.25	-	8.50	0.59	0.54
Юниаструмбанк, 01	0.00	1000	12.50	17.02.09	20.02.07	100.15	0.00	0.00	0.00	0.15	-1.01	59.59	12.48	-	12.55	0.49	0.44

Источники: REUTERS, расчеты Банка Москвы

ЭМИТЕНТЫ	ОБЪЁМ		ПОГАШЕНИЕ		ЦЕНА		ИЗМЕНЕНИЕ,%			ДОХОДНОСТЬ,%		РЕЙТИНГ			ДЮРАЦИЯ		
	Объем, млн.	Купон,%	Погашение	Дней до погашения	Покупка	Продажа	день	неделю	месяц	К погаш.	Текущая	Спред к benchmark	S&P	Moody's	Fitch	Дюр. лет.	Мод. дюр
Суверенные еврооблигации																	
Россия 07	\$ 2 400	10	26.06.07	315	103.56	103.63	0.00	0.00	-	5.66	9.66	64	BBB	Baa2	BBB+	0.83	0.81
Россия 10	\$ 2 718	8.25	31.03.10	1324	104.38	104.56	-0.06	-0.06	0.42	5.69	7.90	71	BBB	Baa2	BBB+	1.70	1.66
Россия 18	\$ 3 466	11	24.07.18	4361	141.00	141.88	-0.22	-0.31	1.72	6.10	7.80	110	BBB	Baa2	BBB+	7.70	7.47
Россия 30	\$ 19 526	5	31.03.30	8629	109.44	109.69	0.00	-0.34	2.59	6.04	4.57	104	BBB	Baa2	BBB+	7.49	7.27
Россия 28	\$ 2 500	12.75	24.06.28	7984	175.00	176.00	-0.14	-0.04	-	6.35	7.29	123	BBB	Baa2	BBB+	10.57	10.25
Облигации Минфина РФ																	
MINFIN 8	\$ 1 322	3	14.11.07	456	97.00	98.00	0.00	0.00	0.00	6.21	3.09	0	BBB	Baa2	BBB+	2.78	2.58
MINFIN 5	\$ 2 837	3	14.05.08	638	95.06	95.06	0.00	-0.26	0.73	6.41	3.16	0	BBB	Baa2	BBB+	3.76	3.57
MINFIN 7	\$ 1 750	3	14.05.11	1733	88.25	88.50	0.00	0.86	2.33	7.13	3.40	0	BBB	Baa2	BBB+	6.20	5.85
Облигации Aries																	
ARIES 01	\$ 2 000	6.182	25.10.07	436	103.57	103.67	-0.02	-0.07	-0.11	3.57	5.97	23	BB+	Ba2	0.00		2.63
ARIES 02	\$ 1 000	7.75	25.10.09	1167	110.72	111.07	-0.32	-0.12	0.18	4.09	7.00	34	BB+	Ba2	0.00	2.80	2.69
ARIES 03	\$ 2 436	9.6	25.10.14	2993	126.12	126.60	-0.38	0.09	1.64	5.58	7.61	58	BB+	Ba2	0.00	6.00	5.83
Муниципальные еврооблигации																	
Москва 11	\$ 374	6.45	12.10.11	1884	106.98	107.44	-0.14	-0.02	0.61	4.88	6.03	105	BBB	Baa2	BBB+	4.35	4.15
Татарстан 15	\$ 250	7.7	03.08.15	3275	101.76	102.01	-0.01	1.61	2.34	7.43	7.57	242	BB-	Ba1	BB	6.64	6.40
Корпоративные еврооблигации																	
Евразхолдинг 06	\$ 150	8.875	25.09.06	41	100.10	100.41	0.01	-0.07	-0.02	7.63	8.87	243	BB-	B1	BB-	0.10	0.10
Роснефть 06	\$ 150	12.75	20.11.06	97	101.63	101.75	0.07	-0.02	-0.27	6.08	12.55	98	BB	Baa2	BB+	0.26	0.25
АМТЕЛ 07	\$ 175	9.25	30.06.07	319	99.25	100.25	0.00	0.00	0.25	10.14	9.32	497				0.86	0.82
Сибнефть 07	\$ 400	11.5	13.02.07	182	102.50	102.80	-0.10	-0.05	-0.12	6.19	11.22	96	BB	Ba2		0.49	0.47
ГАЗПРОМ 07	\$ 500	9.125	25.04.07	253	102.03	102.23	-0.03	-0.04	0.25	6.04	8.94	79	BB+	Baa1	BBB-	0.67	0.65
ТНК 07	\$ 700	11	06.11.07	448	105.19	105.44	-0.06	-0.13	0.18	6.48	10.46	123		Baa2		1.14	1.11
МТС 08	\$ 400	9.75	30.01.08	533	104.10	104.40	-0.04	0.40	0.56	6.73	9.37	172	BB-			1.38	1.34
Система 08	\$ 350	10.25	14.04.08	608	104.81	105.14	0.05	0.29	0.54	7.11	9.78	209	B	B3	B+	1.52	1.47
Алроса 08	\$ 500	8.125	06.05.08	630	102.76	103.18	-0.05	-0.16	0.54	6.39	7.91	137	BB-			1.61	1.56
Вимм-Билль-Данн	\$ 150	8.5	21.05.08	645	102.00	102.40	0.00	-0.12	0.45	7.26	8.33	224	B+	B2		1.64	1.58
ММК 08	\$ 300	8	21.10.08	798	101.91	102.62	-0.04	0.31	0.66	7.03	7.85	202	BB-		BB-	2.00	1.93
Сибнефть 09	\$ 500	10.75	15.01.09	884	109.25	110.03	-0.12	-0.31	0.88	6.54	9.84	152	BB	Ba2		2.18	2.11
Северсталь 09	\$ 325	8.625	24.02.09	924	103.20	103.67	-0.03	-0.22	1.33	7.21	8.36	223	BB-	B2 U	BB-	2.23	2.15
Вымпелком 09	\$ 450	10	16.06.09	1036	106.54	106.81	-0.40	0.39	1.03	7.39	9.39	240	BB	Ba3		2.51	2.42
Евразхолдинг 09	\$ 300	10.88	03.08.09	1084	109.61	110.18	-0.21	0.34	1.66	7.21	9.92	224	BB-	B1	BB-	2.62	2.53
НОРНИКЕЛЬ, 09	\$ 500	7.125	30.09.09	1142	101.17	101.93	-0.20	1.02	1.02	6.70	7.04	172	BBB-	Ba2	BBB-	2.78	2.69
ГАЗПРОМ 09	\$ 700	10.5	21.10.09	1163	113.03	113.39	-0.11	0.16	0.84	5.93	9.29	96	BB+	Baa1	BBB-	2.73	2.65
Мегафон 09	\$ 375	8	10.12.09	1213	101.68	102.18	-0.04	0.29	1.64	7.41	7.87	243	BB-		BB	2.94	2.83
Вымпелком 10	\$ 300	8	11.02.10	1276	101.67	101.99	-0.24	0.36	2.23	7.45	7.87	247	BB	Ba3		3.11	3.00
ГАЗПРОМ 10	\$ 1 000	7.8	27.09.10	1504	111.06	111.65	-0.10	0.21	0.44	4.77	7.02	96	BB+	Baa1	BBB-	3.48	3.33
МТС 10	\$ 400	8.375	14.10.10	1521	102.91	103.44	-0.15	0.90	2.25	7.51	8.14	255	BB-			3.52	3.40
Вымпелком 11	\$ 300	8.375	22.10.11	1894	103.09	103.81	0.00	0.00	0.00	7.64	8.12	269	BB	Ba3		4.21	4.06
Система 11	\$ 350	8.875	28.01.11	1627	103.67	104.04	-0.10	0.64	1.06	7.88	8.56	293	B	B3	B+	3.77	3.62
МТС 12	\$ 400	8	28.01.12	1992	100.50	0.00	-0.11	0.40	2.75	7.88	7.96	293	BB-			4.50	4.33
Северсталь 14	\$ 375	9.25	19.04.14	2804	106.67	107.28	0.00	0.19	2.85	8.06	8.67	306	BB-	B2 U	BB-	5.58	5.36
Алроса 14	\$ 800	8.875	17.11.14	3016	112.49	112.83	-0.30	0.41	3.12	6.86	7.89	186	BB-			6.05	5.85
ГАЗПРОМ 13-1	\$ 1 750	9.625	01.03.13	2390	117.70	117.90	0.38	-0.18	2.36	6.28	8.18	133	BB+	Baa1	BBB-	4.95	4.80
ГАЗПРОМ 13-2	\$ 1 222	4.505	22.07.13	2533	94.71	95.79	-0.16	-0.34	-4.88	6.38	4.76	143	BB+	Baa1	BBB-	2.94	2.85
ГАЗПРОМ 13-3	\$ 647	5.625	22.07.13	2533	98.48	98.98	-0.07	-0.13	1.91	6.20	5.71	125	BB+	Baa1	BBB-	2.71	2.63
ГАЗПРОМ 15	\$ 1 000	5.875	01.06.15	3212	104.05	104.56	-0.53	0.28	2.12	5.28	5.65	130	BB+	Baa1	BBB-	7.07	6.72
ГАЗПРОМ 20	\$ 1 250	7.201	01.02.20	4918	104.00	104.75	-0.36	0.36	2.47	6.74	6.92	174	BB+	Baa1	BBB-	8.91	8.63
ГАЗПРОМ 34	\$ 1 000	8.625	28.04.34	10118	121.39	121.72	-0.11	0.18	5.65	6.88	7.11	177	BB+	Baa1	BBB-	12.00	11.60

Источники: REUTERS

ЭМИТЕНТЫ ОБЪЁМ ПОГАШЕНИЕ ЦЕНА ИЗМЕНЕНИЕ,% ДОХОДНОСТЬ,% РЕЙТИНГ ДЮРАЦИЯ

Объем, млн. Купон,% Погашение Дней до погашения Покупка Продажа день неделю месяц К погаш. Текущая Спред к benchmark S&P Moody's Fitch Дюр. лет. Мод. дюр

Банковские еврооблигации

Промсвязьбанк 06	\$	200	10.25	27.10.06	73	100.69	101.03	0.00	-0.23	0.40	6.40	10.18	131	B	Ba3	B	0.19	0.19
МДМ 06	\$	200	9.375	23.09.06	39	100.19	100.22	0.19	0.06	0.11	6.83	9.36	146	B+	Ba2	BB-	0.10	0.10
Петрокоммерц 07	\$	120	9	09.02.07	178	100.33	100.61	-0.02	-0.34	-0.18	8.26	8.97	302	B+	Ba3		0.48	0.46
Альфабанк 07	\$	150	7.75	09.02.07	178	100.18	100.45	-0.01	-0.11	0.25	7.18	7.74	210	BB-	Ba2	B	0.49	0.47
Росбанк, 07	\$	150	7.625	09.07.07	328	100.16	100.51	0.00	-0.10	-	7.43	7.61	202	B U		B+	0.86	0.80
НОМОС 07	\$	100	9.125	13.02.07	182	100.22	100.92	0.00	0.17	0.20	8.64	9.10	340		Ba3	B+	0.49	0.47
Моснарбанк 07	\$	200	7.28	05.10.07	416	101.07	101.53	0.00	-0.33	0.03	6.33	7.20	66			BBB		
ИБГ Никойл	\$	150	9	19.03.07	216	100.33	100.91	-0.19	0.13	-0.12	8.39	8.97	312			B	0.57	0.54
Русс. Станд 07	\$	300	8.75	14.04.07	242	100.87	101.28	-0.06	0.20	0.98	7.35	8.67	209	BBB+			0.64	0.62
ВТБ 07	\$	300	8.385	30.07.07	349	102.50	102.75	0.00	-0.05	-0.07	5.69	8.18	16	BBB	A2	BBB-		2.45
МБРР 08	\$	150	8.625	03.03.08	566	100.67	101.17	0.00	0.29	0.39	8.15	8.57	312			B	1.43	1.37
Альфабанк 08	\$	250	7.75	02.07.08	687	100.34	101.20	0.00	0.32	0.38	7.54	7.72	252	BB-	Ba2	B	1.77	1.70
Газпромбанк 08	\$	1050	7.25	30.10.08	807	102.18	102.50	-0.14	-0.12	0.72	6.17	7.10	115	BB	A3		2.03	1.97
ВТБ 08	\$	550	6.875	11.12.08	849	101.63	101.85	-0.06	-0.04	0.92	6.10	6.76	109	BBB	A2	BBB+	2.16	2.09
Росбанк, 09	\$	225	9.75	24.09.09	1136	103.42	103.91	-0.07	0.36	0.22	7.92	9.43	302	B U		B+	1.87	1.83
Моснарбанк 08	€	150	4.375	30.06.08	685	96.65	97.07	-0.05	-0.20	0.28	6.30	4.53	129			BBB	1.80	1.75
ХКБ Банк 08-1	\$	150	9.125	04.02.08	538	100.63	101.37	0.00	0.00	0.29	8.65	9.07	363	B			1.40	1.34
ХКБ Банк 08-2	\$	275	8.625	30.06.08	685	99.57	100.39	0.02	-0.03	0.78	8.87	8.66	385	B			1.75	1.68
Банк Москвы, 09	\$	250	8	28.09.09	1140	103.25	103.54	-0.07	0.02	1.85	6.82	7.75	184			BBB	2.74	2.65
Банк Москвы, 10	\$	300	7.375	26.11.10	1564	102.01	102.83	-0.10	0.07	1.74	6.82	7.23	187			BBB	3.69	3.57
ВТБ 11	\$	450	7.5	12.10.11	1884	104.82	105.04	0.07	0.09	1.30	6.38	7.16	143	BBB	A2	BBB+	4.28	4.15
ВТБ 15	\$	750	6.315	04.02.15	3095	100.22	100.53	-0.13	0.18	1.12	6.24	6.30	126	BBB	A2	BBB+	3.16	3.06
Сбербанк 15	\$	1000	6.23	11.02.15	3102	99.53	99.82	0.01	0.19	1.67	6.48	6.26	0		A2	BBB+		
ВТБ 35	\$	1000	6.25	30.06.35	10546	98.75	99.75	0.10	-0.18	4.19	6.44	6.33	144	BBB	A2	BBB-	6.88	6.67

Источники: REUTERS

Мировой рынок долга

ЭМИТЕНТЫ	ЦЕНА		ИЗМЕНЕНИЕ,%			ДОХОДНОСТЬ,%	ДЮРАЦИЯ	РЕЙТИНГ	
	По закрытию	Последняя котировка	день	неделя	месяц	До погашения	Дюрация	S&P	Moody's
US30YT=RR	90.64	90.56	-0.36	-1.60	1.85	5.12	15.94	AAA	Aaa
EU2YT=RR	99.29	99.30	-0.08	-0.11	0.13	3.65	1.79	AAA	Aaa
EU10YT=RR	99.97	99.83	-0.25	-0.60	1.12	4.02	8.28	AAA	Aaa
MEXGLB26=RR	154.25	154.50	0.20	-0.16	4.48	6.54	10.04	BBB	Baa1
BRAGLB27=RR	132.88	132.44	0.47	-0.09	4.63	7.11	10.24	BB	Ba3 U
TRGLB30=RR	147.81	147.44	-0.13	0.51	6.81	7.53	10.44	BB-	Ba3
TRGLB10=RR	117.25	117.25	-0.16	1.73	2.57	6.57	3.19	BB-	Ba3
ARGFRB=RR	32.50	32.50	0.00	0.00	0.00	0.00	0.00	B	B3
ARGGLB30=RR	28.31	28.31	0.00	0.00	0.00	98.69	1.66	B	B3
RUSGLB30=RR	109.50	109.44	0.00	-0.34	2.59	6.04	7.49	BBB	Baa2
RUSGLB10=RR	104.38	104.38	-0.06	-0.06	0.42	5.69	1.70	BBB	Baa2
RUSGLB10=RR	104.38	104.38	-0.06	-0.06	0.42	5.69	1.70	BBB	Baa2

Источники: REUTERS

Индексы JPM EMBI+

EMBI+	СПРЭД		ИНДЕКС		ИЗМЕНЕНИЕ,%		
	Спрэд	Изменение за день	Значение	За день	С начала месяца	С начала года	За 12 месяцев
EMBI+	180	-3	383.94	-0.05	1.17	4.15	10.19
EMBI+ RUSSIA	100	-2	427.90	-0.15	0.78	0.47	3.03
EMBI+ MEXICO	101	-3	333.36	-0.04	1.24	0.80	4.24
EMBI+ TURKEY	215	0	245.01	-0.16	1.72	0.98	7.16
EMBI+ BRAZIL	206	-3	544.77	0.08	1.45	8.06	17.92
EMBI+ VENGUELA	193	-3	579.11	-0.06	0.48	6.35	16.95

Источники: J.P. Morgan Chase, REUTERS

Настоящий документ предоставлен исключительно в порядке информации и не является предложением о проведении операций на рынке ценных бумаг, и, в частности, предложением об их покупке или продаже. Настоящий документ содержит информацию, полученную из источников, которые Банк Москвы рассматривает в качестве достоверных. Однако Банк Москвы, его руководство и сотрудники не могут гарантировать абсолютную точность, полноту и достоверность такой информации и не несут ответственности за возможные потери клиента в связи с ее использованием. Оценки и мнения, представленные в настоящем документе, основаны исключительно на заключениях аналитиков Банка в отношении анализируемых ценных бумаг и эмитентов. Вознаграждение аналитиков не связано и не зависит от содержания аналитических обзоров, которые они готовят, или от существа даваемых ими рекомендаций.

Банк Москвы, его руководство и сотрудники не несут ответственности за инвестиционные решения клиента, основанные на информации, содержащейся в настоящем документе. Банк Москвы, его руководство и сотрудники не несут ответственности в связи с прямыми или косвенными потерями и/или ущербом, возникшим в результате использования клиентом информации или какой-либо ее части при совершении операций с ценными бумагами. Банк Москвы не берет на себя обязательства регулярно обновлять информацию, которая содержится в настоящем документе или исправлять возможные неточности. Сделки, совершенные в прошлом и упомянутые в настоящем документе, не всегда являются индикативными для определения результатов будущих сделок. На стоимость, цену или величину дохода по ценным бумагам или производным инструментам, упомянутым в настоящем документе, могут оказывать неблагоприятное воздействие колебания обменных курсов валют. Инвестирование в российские ценные бумаги несет значительный риск, в связи с чем клиенту необходимо проводить собственный анализ рынка и исследование надежности российских эмитентов до совершения сделок.

Настоящий документ не может быть воспроизведен, полностью или частично, с него нельзя делать копии, выдержки из него не могут использоваться для каких-либо публикаций без предварительного письменного разрешения Банка Москвы. Банк Москвы не несет ответственности за несанкционированные действия третьих лиц, связанные с распространением настоящего документа или любой его части.

КОНТАКТНАЯ ИНФОРМАЦИЯ	WWW.MMBANK.RU	+7 (495) 105-8000	+7 (495) 924-0080
		<u>e-mail</u>	<u>ВН. тел.</u>
<u>ВИЦЕ-ПРЕЗИДЕНТ</u>	Сытников Алексей		
<u>ДЕПАРТАМЕНТ УПРАВЛЕНИЯ АКТИВАМИ</u> Директор департамента	Касьянова Елена	Kasyanova_EA@mmbank.ru	46-79
<u>АНАЛИТИЧЕСКОЕ УПРАВЛЕНИЕ</u> Зам. директора департамента, начальник управления	Тремасов Кирилл	Tremasov_KV@mmbank.ru	45-92
<u>Отдел анализа рынка акций</u> Начальник отдела Главный специалист Главный специалист Специалист	Веденеев Владимир Скворцов Дмитрий Лямин Михаил Веселова Ольга	Vedeneev_VY@mmbank.ru Skvortsov_DV@mmbank.ru Lyamin_MY@mmbank.ru Veselova_OV@mmbank.ru	28-17 28-32 28-44 28-92
<u>Отдел анализа долговых рынков</u> Начальник отдела Ведущий специалист Ассистент	Федоров Егор Ковалева Наталья Чупрына Татьяна	Fedorov_EY@mmbank.ru Kovaleva_NY@mmbank.ru Chupryna_TV@mmbank.ru	42-33 17-51 42-81
<u>УПРАВЛЕНИЕ ТОРГОВЫХ ОПЕРАЦИЙ</u> Начальник управления Рынок акций Рынок облигаций	Беспалов Алексей Волков Алексей Вдовин Алексей	Bespalov_AV@mmbank.ru Volkov_A@mmbank.ru Vdovin_AV@mmbank.ru	42-20 28-37 28-95
<u>УПРАВЛЕНИЕ ПРОДАЖ</u> Начальник отдела Менеджер по работе с клиентами	Мазнин Владимир Борникова Наталья	Maznin_VA@mmbank.ru Bornikova_NY@mmbank.ru	12-59 45-94